



1 填 填 看。

1 $36 \div 4 =$

2 $54 \div 6 =$

3 $64 \div 8 =$

4 $60 \div 6 =$

5 $28 \div 7 =$

6 $45 \div 9 =$

7 $40 \div 8 =$

8 $63 \div 9 =$

2 填 填 看。

1 $5 \times$ $= 30$ $30 \div 5 =$
 $6 \times$ $= 30$ $30 \div 6 =$

2 $6 \times$ $= 48$ $48 \div 6 =$
 $8 \times$ $= 48$ $48 \div 8 =$

3 $7 \times$ $= 28$ $28 \div 7 =$
 $4 \times$ $= 28$ $28 \div 4 =$

4 $3 \times$ $= 27$ $27 \div 3 =$
 $9 \times$ $= 27$ $27 \div 9 =$

5 $7 \times$ $= 49$ $49 \div$ $= 7$



3 用直式算算看。

1

$$3 \overline{) 426}$$

2

$$6 \overline{) 612}$$

3

$$7 \overline{) 546}$$

4

$$7 \overline{) 868}$$

5

$$8 \overline{) 856}$$

6

$$9 \overline{) 936}$$





4 寫直式算算看。

1 $36 \div 4 =$

2 $984 \div 2 =$

3 $436 \div 4 =$

4 $678 \div 6 =$





5 用直式算看。

1

$$4 \overline{) 305}$$

商：

餘數：

2

$$5 \overline{) 418}$$

商：

餘數：

3

$$6 \overline{) 584}$$

商：

餘數：

4

$$7 \overline{) 729}$$

商：

餘數：

5

$$8 \overline{) 956}$$

商：

餘數：

6

$$9 \overline{) 983}$$

商：

餘數：



6 寫直式算算看。

1 $368 \div 7 =$

商：

餘數：

2 $542 \div 8 =$

商：

餘數：

3 $728 \div 6 =$

商：

餘數：

4 $700 \div 9 =$

商：

餘數：



7 用直式算算看。

① $289 \div 2$

$$\begin{array}{r} 2 \overline{) 289} \end{array}$$

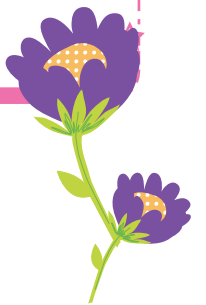
② $689 \div 3$

③ $751 \div 6$

④ $853 \div 7$

⑤ $874 \div 8$

⑥ $934 \div 9$



1 $25 \div 5 =$

2 $42 \div 6 =$

3 $56 \div 8 =$

4 $63 \div 9 =$

5 $20 \div 4 =$

6 $40 \div 5 =$

7 $70 \div 7 =$

8 $60 \div 2 =$

9 $80 \div 4 =$

10 $90 \div 3 =$

11 $800 \div 4 =$

12 $400 \div 5 =$

13 $300 \div 6 =$

14 $100 \div 5 =$

15 $600 \div 3 =$

16 $900 \div 9 =$



9 圈出圈看。

1 圈出被2除有餘數的數。

44 66 37 70

2 圈出被5除有餘數的數。

80 41 75 97

3 圈出可以被3整除的數。

75 65 45 54 53 35



10 640 被下列那一個數除得到的商最大？被那一個數除得到的商最小？

- 2 4 6 8



11 寫出算式，做做看。

- 1 繩子長 72 公分，圍成一個正方形，每邊長幾公分？
- 2 正三角形周長 3711 公分，每邊長幾公分？
- 3 活動中心有 561 張椅子，平均分成 8 排，每排都有幾張椅子？還剩下幾張？
- 4 8 粒芒果裝成一盒，563 粒芒果可以裝成幾盒？還剩下幾個？

- 5 一桶啤酒裝 159 公升，每 5 公升裝成 1 瓶，全部裝完需要幾個瓶子？
- 6 視聽教室每排椅子可坐 7 人，三年級有 200 個學生坐進視聽教室後，還有 3 個空位，視聽教室有幾排椅子？
- 7 一個水池的容量是 250 公升，一個水桶的容量是 8 公升，要裝幾桶的水才能將空水池裝滿？
- 8 王老師拿一條 139 公尺的繩子，測量他正方形花園的周長，結果繩子剩下 25 公尺，正方形花園的邊長是幾公分？

- 9 一顆西瓜的重量是一顆蘋果的8倍。72顆蘋果的重量是一顆西瓜的幾倍？
- 10 長頸鹿的肩高300公分，是斑馬的2倍，斑馬的肩高是多少？
- 11 特大杯泡沫紅茶的容量是750毫升，是小杯泡沫紅茶的3倍，小杯泡沫紅茶的容量是多少毫升？
- 12 一包砂糖重960公克，平均分成6小袋，每袋砂糖的重量是多少公克？

 12 () 的數是多多少少? 填填看看。

1 $30 + () = 100$

2 $() + 73 = 100$

3 $() - 35 = 200$

4 $200 - () = 154$

5 $() \times 3 = 450$

6 $() \times 4 = 652$

7 $5 \times () = 710$

8 $7 \times () = 168$

9 $144 \div () = 6$

10 $256 \div () = 8$

11 $() \div 9 = 24$

12 $() \div 7 = 35$

 13 下列那一個數是正確的? 在 裡打 \checkmark 。

- 1 294 位學生參加校外教學，每輛遊覽車載一樣多的學生，共坐滿 7 輛遊覽車。用 () 表示每輛遊覽車所載的學生人數。

$294 \div () = 7$

$() \div 7 = 294$

- 2 一包米重量是 6 公斤，幾包米的重量合起來是 216 公斤? 用 () 表示米的包數。

$() \div 6 = 216$

$6 \times () = 216$

- 3 一個水槽的容量是 371 公升，用 7 公升的水桶要
進水幾次才能將水槽填滿？用 () 表示進水
次數。

$371 \times () = 7$

$371 \div () = 7$

- 4 有一堆柳丁要平分裝成 15 箱，每箱重量是 12 公
斤。用 () 表示柳丁的總重量。

$() \div 15 = 12$

$() \times 12 = 15$

- 5 跑操場 5 圈是 1000 公尺。用 () 表示操場一圈的
長度。

$() \times 5 = 1000$

$() \div 5 = 1000$

- 6 媽媽要估計用洗衣機洗衣服一個月要用掉多少
水量。如果每次洗衣用掉 100 公升，一個月共
洗 12 次衣服。用 () 表示洗衣用掉的水總量。

$100 \div 12 = ()$

$() \div 100 = 12$