
 **1** 以「秒」為單位，估計下表中每個活動所需的時間，再用有「秒」針的手錶或碼錶計時，看看你的估計是否接近實際的時間？

| 活 動         | 估 計 的 時 間 | 實 際 的 時 間 |
|-------------|-----------|-----------|
| 綁鞋帶(1隻鞋)    |           |           |
| 讀完一首七言絕句(註) |           |           |
| 從 1 數到 20   |           |           |

(註：七言絕句範例如：故人西辭黃鶴樓，  
煙花三月下揚州。  
孤帆遠影碧空盡，  
惟見長江天際流。)

 **2** 以「分」為單位，估計下表中每個活動所需的時間，再用時鐘檢查計時。記下你的答案，和同學比較看看。

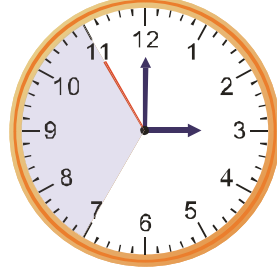
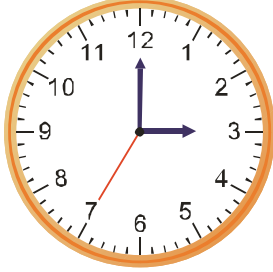
| 活 動   | 估 計 的 時 間 | 實 際 的 時 間 |
|-------|-----------|-----------|
| 洗 澡   |           |           |
| 吃 午 餐 |           |           |

3 在格子中填入正確的答案。

開始

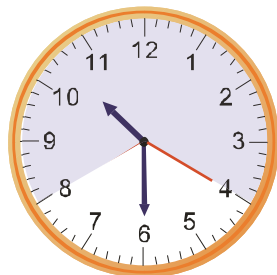
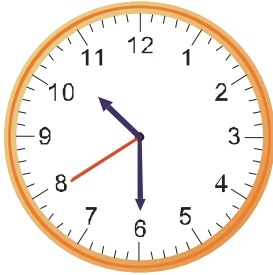
結束

1



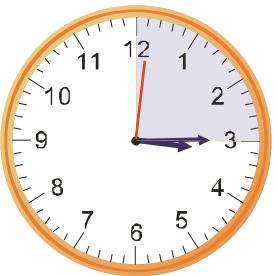
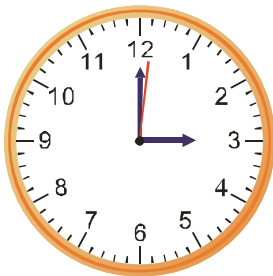
秒針走了  秒

2



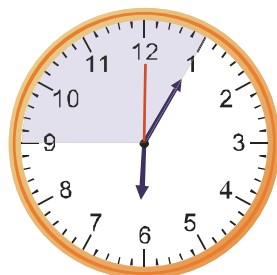
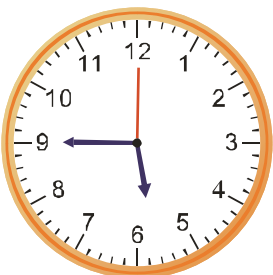
秒針走了  秒

3




秒針走了  秒

4



秒針走了  秒


 4 寫出秒數。

1  $4 \text{ 分} = \square \text{ 秒}$

2  $6 \text{ 分} = \square \text{ 秒}$

3  $5 \text{ 分} = \square \text{ 秒}$

4  $8 \text{ 分} = \square \text{ 秒}$


 5 寫出分數。

1  $120 \text{ 秒} = \square \text{ 分}$

2  $240 \text{ 秒} = \square \text{ 分}$

3  $300 \text{ 秒} = \square \text{ 分}$

4  $420 \text{ 秒} = \square \text{ 分}$

 6 寫出秒數。

1  $2 \text{ 分 } 15 \text{ 秒} = \square \text{ 秒}$

2  $3 \text{ 分 } 40 \text{ 秒} = \square \text{ 秒}$

3  $4 \text{ 分 } 50 \text{ 秒} = \square \text{ 秒}$

4  $5 \text{ 分 } 20 \text{ 秒} = \square \text{ 秒}$

 7 寫出分數和秒數。

1  $80 \text{ 秒} = \square \text{ 分 } \square \text{ 秒}$

2  $130 \text{ 秒} = \square \text{ 分 } \square \text{ 秒}$

3  $200 \text{ 秒} = \square \text{ 分 } \square \text{ 秒}$

4  $270 \text{ 秒} = \square \text{ 分 } \square \text{ 秒}$

5  $320 \text{ 秒} = \square \text{ 分 } \square \text{ 秒}$

8 記下你昨天做下表中事情所花的時間。

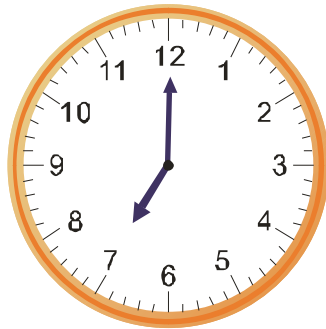
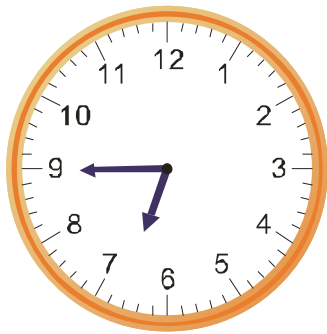
| 事情    | 花費的時間   |
|-------|---|
| 白天在學校 | <input type="text"/> 時 <input type="text"/> 分 |
| 一覺到天亮 | <input type="text"/> 時 <input type="text"/> 分 |

9 填填看。

開始

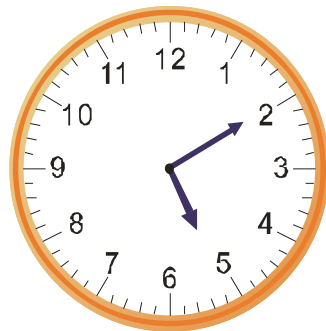
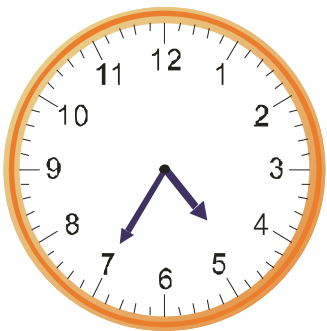
結束

1



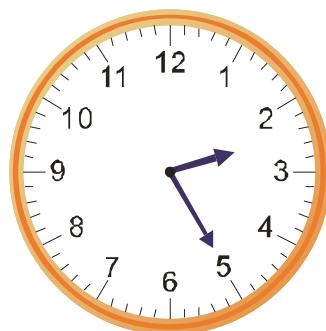
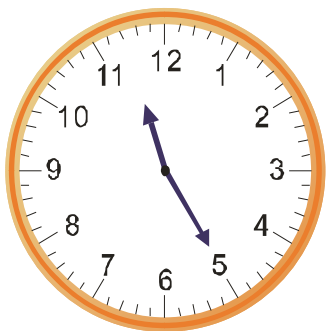
分鐘

2




分鐘

3



分鐘


 10 寫出分鐘數。

1 2 時 =  分

2 3 時 =  分

3 5 時 =  分

4 10 時 =  分


 11 寫出時數。

1 120 分 =  時

2 240 分 =  時

3 360 分 =  時

4 480 分 =  時

 12 寫出分鐘數。

1 2 時 30 分 =  分

2 3 時 20 分 =  分

3 4 時 10 分 =  分

4 6 時 10 分 =  分

 13 寫出時數和分鐘數。

1 85 分 =  時  分

2 140 分 =  時  分

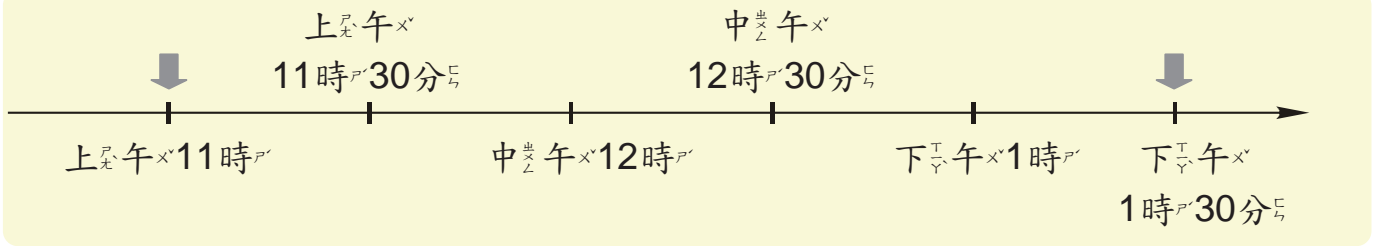
3 290 分 =  時  分

4 320 分 =  時  分

5 400 分 =  時  分

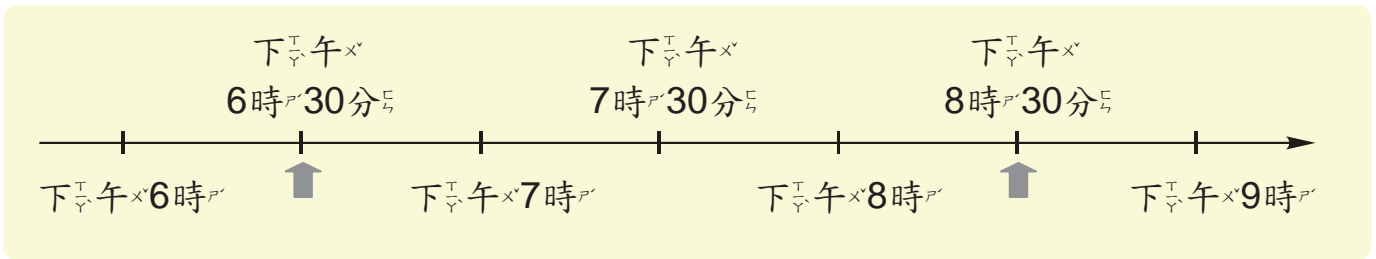
14 看<sub>ㄅ</sub>著<sub>ㄉ</sub>線<sub>ㄩ</sub>段<sub>ㄩ</sub>圖<sub>ㄨ</sub>做<sub>ㄉ</sub>做<sub>ㄉ</sub>看<sub>ㄅ</sub>。

1



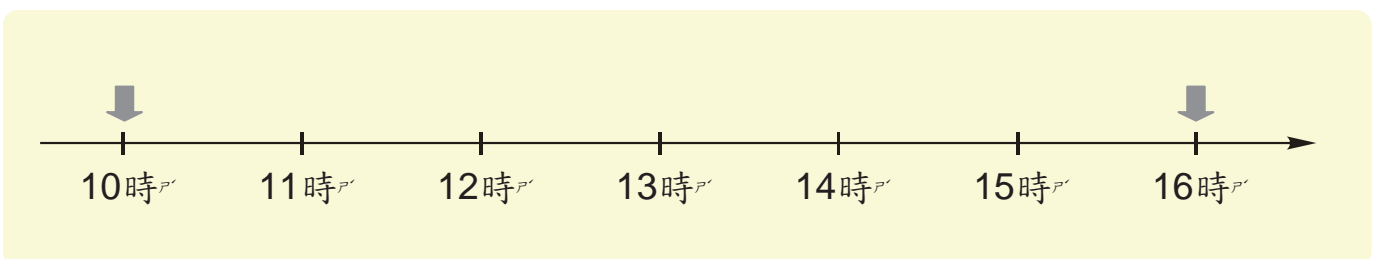
上<sub>ㄉ</sub>午<sub>ㄨ</sub> 11時<sub>ㄨ</sub> 到<sub>ㄉ</sub> 下<sub>ㄉ</sub>午<sub>ㄨ</sub> 1時<sub>ㄨ</sub> 30分<sub>ㄩ</sub>， 一<sub>ㄨ</sub>共<sub>ㄩ</sub>有<sub>ㄨ</sub> \_\_\_\_\_ 時<sub>ㄨ</sub> \_\_\_\_\_ 分<sub>ㄩ</sub>。  
 下<sub>ㄉ</sub>午<sub>ㄨ</sub> 1時<sub>ㄨ</sub> 30分<sub>ㄩ</sub> 在<sub>ㄅ</sub> 24時<sub>ㄨ</sub>制<sub>ㄨ</sub>記<sub>ㄩ</sub>成<sub>ㄨ</sub> \_\_\_\_\_ 時<sub>ㄨ</sub> \_\_\_\_\_ 分<sub>ㄩ</sub>。

2



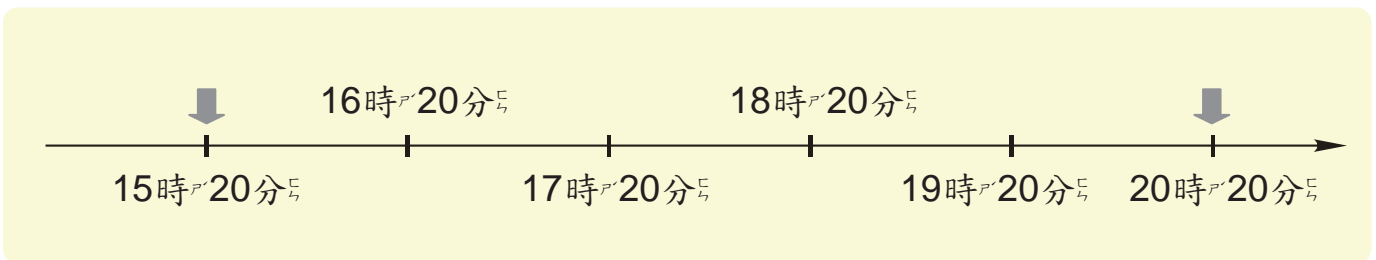
下<sub>ㄉ</sub>午<sub>ㄨ</sub> 6時<sub>ㄨ</sub> 30分<sub>ㄩ</sub> 到<sub>ㄉ</sub> 下<sub>ㄉ</sub>午<sub>ㄨ</sub> 8時<sub>ㄨ</sub> 30分<sub>ㄩ</sub>， 一<sub>ㄨ</sub>共<sub>ㄩ</sub>有<sub>ㄨ</sub> \_\_\_\_\_ 時<sub>ㄨ</sub>。  
 下<sub>ㄉ</sub>午<sub>ㄨ</sub> 8時<sub>ㄨ</sub> 在<sub>ㄅ</sub> 24時<sub>ㄨ</sub>制<sub>ㄨ</sub>記<sub>ㄩ</sub>成<sub>ㄨ</sub> \_\_\_\_\_ 時<sub>ㄨ</sub>。

3




10時<sub>ㄨ</sub> 到<sub>ㄉ</sub> 16時<sub>ㄨ</sub>， 一<sub>ㄨ</sub>共<sub>ㄩ</sub>有<sub>ㄨ</sub> \_\_\_\_\_ 時<sub>ㄨ</sub>。  
 16時<sub>ㄨ</sub> 是<sub>ㄅ</sub> 下<sub>ㄉ</sub>午<sub>ㄨ</sub> \_\_\_\_\_ 時<sub>ㄨ</sub>。

4



15時<sub>ㄨ</sub> 20分<sub>ㄩ</sub> 到<sub>ㄉ</sub> 20時<sub>ㄨ</sub> 20分<sub>ㄩ</sub>， 一<sub>ㄨ</sub>共<sub>ㄩ</sub>有<sub>ㄨ</sub> \_\_\_\_\_ 時<sub>ㄨ</sub>。  
 17時<sub>ㄨ</sub> 20分<sub>ㄩ</sub> 是<sub>ㄅ</sub> 下<sub>ㄉ</sub>午<sub>ㄨ</sub> \_\_\_\_\_ 時<sub>ㄨ</sub> \_\_\_\_\_ 分<sub>ㄩ</sub>。

 15 寫出算式做做看。

1 小強一家<sub>人</sub> 15:30 去<sub>看</sub>電<sub>影</sub>院。 15:30 是<sub>下午</sub>幾<sub>時</sub>?

2 電<sub>影</sub>院 18:30 開<sub>演</sub>， 小青一家<sub>人</sub> 下<sub>午</sub> 7 時<sub>到</sub>電<sub>影</sub>院<sub>門</sub>口。 他<sub>們</sub>一<sub>家</sub>人<sub>有</sub>沒<sub>有</sub>趕<sub>上</sub>電<sub>影</sub>院開<sub>演</sub>?

3 電<sub>影</sub>院 21 時<sub>10</sub>分<sub>開</sub>演， 張先生在<sub>下午</sub> 8 時<sub>50</sub>分<sub>買</sub>票。 他<sub>來</sub>得<sub>及</sub>趕<sub>上</sub>電<sub>影</sub>院開<sub>演</sub>嗎?

4 電<sub>影</sub>院<sub>午</sub>夜<sub>12</sub>時<sub>散</sub>場。 午<sub>夜</sub> 12 時<sub>在</sub> 24 時<sub>制</sub>可<sub>以</sub>記<sub>成</sub>幾<sub>時</sub>?

16 寫出算式做做看。

- 1 丁小雨上午7時42分從家裡出門上學，走到學校已經7時55分了。丁小雨從家裡到學校花了多少時間？



- 2 大雄中午12時5分開始吃午餐，12時25分吃完午餐。大雄吃午餐花了多少時間？




- 3 現在鐘面的時刻是5時53分，差幾分就是6時了？



- 4 小新的媽媽規定他只能看電視到晚上8點，現在已經7時45分了，他還可以再看多少分鐘的電視？




 17 寫出算式做做看。

- 1 灰元早上7時42分出門，25分鐘後到學校，他到學校的時刻是早上幾時幾分？



- 2 奶奶下午5時12分到公園散步，45分鐘後離開公園，她離開的時刻是下午幾時幾分？

 18 寫出算式做做看。

- 1 小蘭放學回家就開始寫作業，她花了50分鐘才寫完，寫完時看鐘面是5時56分，她什麼時候開始寫作業的？(要寫出上午或下午)



- 2 爺爺天還沒亮就出門運動，他花了50分鐘打太極拳，做完運動時看手錶已經6點了，他什麼時候開始打拳的？(要寫出上午或下午)

 19 寫出直式做做看。

1 強強感冒了，他在早上8時35分服用第一包藥，4小時後要再服用一包藥，強強什麼時候要吃第二包藥？

2 哥哥晚上7時15分和好朋友去打籃球，2小時17分後回到家裡，他什麼時候到家的？

 20 寫出直式做做看。

1 姊姊在漢堡店打工，她從早上10時10分上班，一直做到下午5時10分下班，一共上班多少時間？

2 運動會從上午9時20分開始，一直做到下午1時30分結束，運動會一共花了多少時間？

21 寫出直式做做看。

- 1 家佑參加歌唱新秀選拔比賽，比賽在晚上6時40分開始，現在離比賽開始還有7小時，現在是幾時幾分？（要寫出上午或下午）



- 2 棒球比賽預定下午1時40分開始，比賽前2小時30分開始下雨。大雨什麼時候開始下的？