

8 時間^ア間^ハ 2

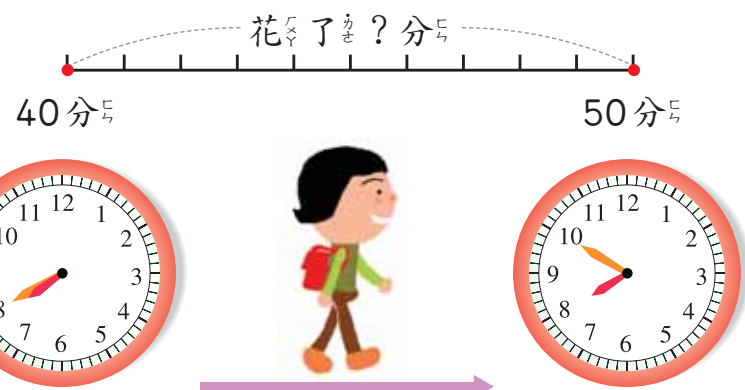


上午^ア午^ハ 8 點^ク鐘^ネ，有^ア人^ハ趕^ク著^キ上^ア班^ウ，有^ア人^ハ趕^ク著^キ上^ア學^ウ，你^ハ在^ア做^ク什^ニ麼^ノ呢^ニ？

8-1 解題 (1)

教學

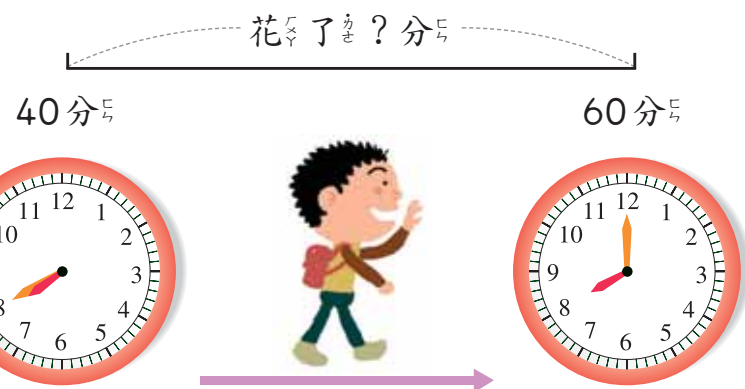
1 小可^ㄉ上^ㄌ午^ㄨ7時^ㄇ40分^ㄈ出^ㄨ門^ㄇ，7時^ㄇ50分^ㄈ到^ㄨ學^ㄉ校^ㄉ，她^ㄉ從^ㄉ家^ㄌ裡^ㄌ到^ㄨ學^ㄉ校^ㄉ花^ㄌ了^ㄌ幾^ㄌ分^ㄈ鐘^ㄉ？



$50 - 40 = \underline{\quad}$

答^ㄉ： 分^ㄈ。

2 東東^ㄉ上^ㄌ午^ㄨ7時^ㄇ40分^ㄈ出^ㄨ門^ㄇ，8時^ㄇ到^ㄨ學^ㄉ校^ㄉ，他^ㄉ從^ㄉ家^ㄌ裡^ㄌ到^ㄨ學^ㄉ校^ㄉ花^ㄌ了^ㄌ幾^ㄌ分^ㄈ鐘^ㄉ？



先^ㄉ將^ㄉ8時^ㄇ想^ㄌ成^ㄌ7時^ㄇ60分^ㄈ。
從^ㄉ40分^ㄈ到^ㄌ60分^ㄈ共^ㄌ有^ㄌ幾^ㄌ分^ㄈ？

算^ㄌ式^ㄉ：

答^ㄉ：

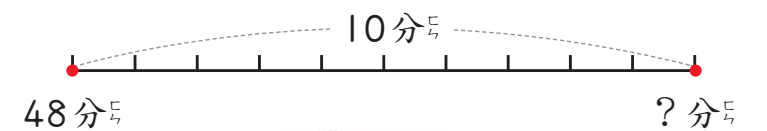
練習 現^ㄉ在^ㄉ是^ㄌ下^ㄌ午^ㄨ5時^ㄇ35分^ㄈ，爸^ㄉ爸^ㄉ打^ㄨ電^ㄉ話^ㄌ告^ㄌ訴^ㄌ東^ㄉ東^ㄉ，他^ㄉ在^ㄌ6時^ㄇ會^ㄌ回^ㄌ到^ㄨ家^ㄌ，幾^ㄌ分^ㄈ後^ㄌ爸^ㄉ爸^ㄉ才^ㄌ會^ㄌ回^ㄌ到^ㄨ家^ㄌ？

算^ㄌ式^ㄉ：

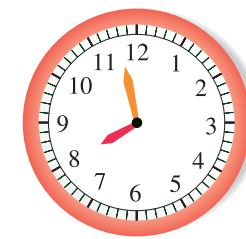
答^ㄉ：



3 小展^ㄉ上^ㄌ午^ㄨ7時^ㄇ48分^ㄈ出^ㄨ門^ㄇ，10分^ㄈ後^ㄌ到^ㄨ學^ㄉ校^ㄉ，他^ㄉ到^ㄨ學^ㄉ校^ㄉ是^ㄌ上^ㄌ午^ㄨ幾^ㄌ時^ㄇ幾^ㄌ分^ㄈ？



$48 + 10 = \underline{\quad}$

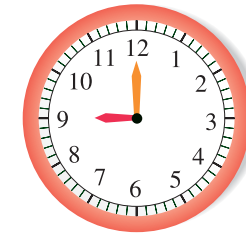


答^ㄉ：上^ㄌ午^ㄨ 時^ㄇ 分^ㄈ。

4 爸爸^ㄉ上^ㄌ午^ㄨ8時^ㄇ20分^ㄈ出^ㄨ門^ㄇ，40分^ㄈ後^ㄌ到^ㄨ公^ㄉ司^ㄉ，爸^ㄉ爸^ㄉ什^ㄌ麼^ㄌ時^ㄇ候^ㄌ到^ㄨ公^ㄉ司^ㄉ？



算^ㄌ式^ㄉ：



答^ㄉ：上^ㄌ午^ㄨ 時^ㄇ。

8時^ㄇ60分^ㄈ就^ㄌ是^ㄌ9時^ㄇ

練習 小威^ㄉ從^ㄌ下^ㄌ午^ㄨ5時^ㄇ10分^ㄈ開^ㄌ始^ㄌ寫^ㄌ作^ㄌ業^ㄌ，寫^ㄌ了^ㄌ50分^ㄈ才^ㄌ做^ㄌ完^ㄌ，他^ㄉ什^ㄌ麼^ㄌ時^ㄇ候^ㄌ寫^ㄌ完^ㄌ作^ㄌ業^ㄌ？

算^ㄌ式^ㄉ：

答^ㄉ：

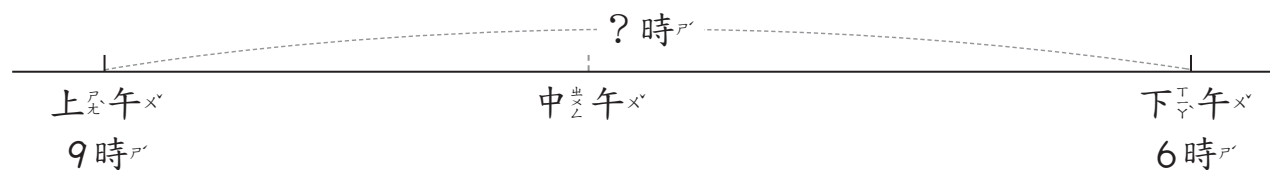




8-2 解題 (2)

教學

3 爸爸從早上9時上班，到下午6時下班，一共經過幾小時？



1 的做法：

- 上午9時到中午12時有幾小時？
 $12 - 9 = 3$
- 再加上午中午12時到下午6時的時間。
 $3 + 6 = 9$

2 的做法：

- 用24時制，下午6時是幾時？
 $12 + 6 = 18$
- 9時到18時有幾小時？
 $18 - 9 = 9$

答：

4 火車上午10時10分從台北出發，下午3時30分到達高雄，火車共開了多久？



$$\begin{array}{r} 15\ 30 \\ - 10\ 10 \\ \hline \end{array}$$

也可以寫成下面的橫式：

15時30分 - 10時10分

先算有幾分：30 - 10，

再算有幾時：15 - 10。

答：

練習 上午6時20分到下午6時20分，共經過幾小時幾分？

練習

教學

1 小威的媽媽上午6時40分到醫院，4小時後小妹妹出生了，小妹妹什麼時候出生？

$$\begin{array}{r} \text{時} \quad \text{分} \\ 6\ 40 \\ +\ 4 \\ \hline 10\ 40 \end{array}$$

也可以寫成下面的橫式：

6時40分 + 4時

先算有幾分：40 + 0 = 40，

再算有幾時：6 + 4 = 10。



答：上午 時 分。

教學

2 小可上午11時20分到書展會場，2小時30分後離開，她什麼時候離開書展會場？

$$\begin{array}{r} \text{時} \quad \text{分} \\ 11\ 20 \\ +\ 2\ 30 \\ \hline 13\ 50 \end{array}$$

也可以寫成下面的橫式：

11時20分 + 2時30分

先算有幾分：20 + 30，

再算有幾時：11 + 2。



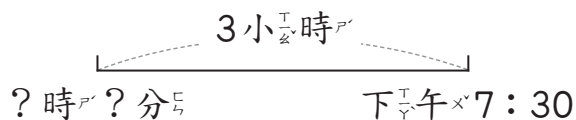
13時50分也是下午1時50分。

答：

練習

練習 現在是下午2時30分，3小時15分後是下午幾時幾分？

5 小杰要看下午7時30分的電影，現在離開演還有3小時，現在是下午幾時幾分？

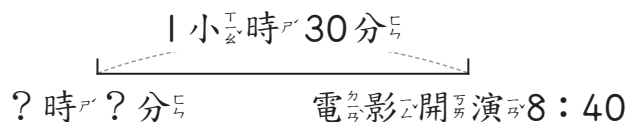


	時	分
	7	30
—	3	



答：

6 電影在開演前1小時30分開始賣票，小威要看下午8時40分的電影，下午什麼時候開始賣票？



	時	分
	8	40
—	1	30



答：

練習 現在是7時40分，15分鐘前是幾時幾分？