



國語生字語詞簿使用說明

本教材設計有別於習作、測驗卷等語文學習教材，僅供生字語詞之書寫練習



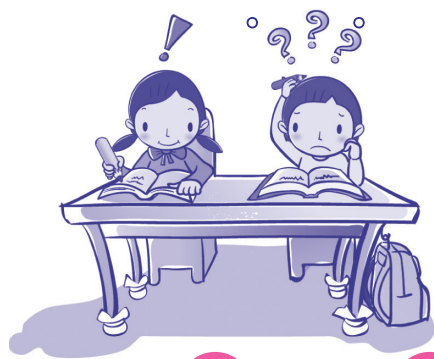
一、生字練習

- 1 小叮嚀：紅色筆畫或小圓圈的標示，提醒學生正確書寫。

- 2 生字練習：讓學生描紅兩次，加強字體結構概念後，反覆練習。

二、語詞練習

- 1 認識並習寫各課語詞
- 2 認讀字僅做注音練習
- 3 語詞注音係依據教育部網編、重編字典。



三、綜合練習

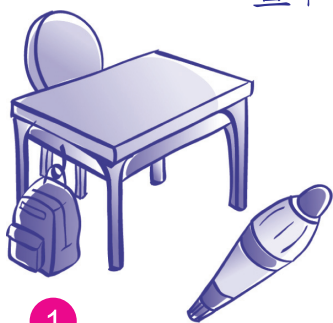
- 1 各單元語詞的複習與運用。

- 2 空白頁可針對本單元內容，加強練習語詞、成語或進行聽寫活動。

四、童詩童話(畫)

- 1 取材自臺中市兒童文學創作徵文小榕樹專輯優選童詩作品。

- 2 可做賞析、仿作、配畫等活動，自由運用。



國語第十一冊生字語詞簿（六上乙本）

康軒

第二課 跑道 3

第四課 朱子治家格言選 8

綜合練習一 13

童詩童話（畫）——霧 16

第六課 東海岸鐵路 17

第八課 大小剛好的鞋子 22

第十課 狐假虎威 26

綜合練習三 31

童詩童話（畫）——敵人 33

第十二課 最好的味覺禮物 34

第十四課 桂花雨 39

綜合練習四 44

童詩童話（畫）——獨角仙 47

附錄一 寫出文字的美感 48



| | | | | | | | | |
|------|------|-----|------|-----|------|-----|-----|------|
| 韉 | | 赴 | | | | 券 | | 小叮嚀 |
| 韉 | 槍 | 赴 | 補 | 忡 | 旗 | 券 | 生字 | 部首 |
| 革 22 | 木 14 | 走 9 | 衣 12 | 心 7 | 方 14 | 刀 8 | 總筆畫 | |
| | | | | | | | | 生字練習 |
| | | | | | | | | |
| | | | | | | | | |
| | | | | | | | | |
| | | | | | | | | |
| | | | | | | | | |
| | | | | | | | | 自由練習 |
| | | | | | | | | |
| | | | | | | | | |
| | | | | | | | | |
| | | | | | | | | |
| | | | | | | | | |

| | | | | | | | |
|--|----------------------|----------------------|----------------------|----------------------|----------------------|----------------------|----------------------|
| | 愕 <small>カ、ノ</small> | 並 <small>ウ、ム</small> | 脫 <small>去、セ</small> | 全 <small>ク、ム</small> | 憂 <small>一、ヌ</small> | 旗 <small>ク、ノ</small> | 語 <small>コ</small> |
| | 了 <small>カ、セ</small> | 駕 <small>ハ、ヤ</small> | 韁 <small>ハ、ユ</small> | 力 <small>カ、ク</small> | 心 <small>シ、ム</small> | 鼓 <small>ウ、ム</small> | |
| | 一 <small>ヒト</small> | 齊 <small>ヒ、ツ</small> | 野 <small>ノ、</small> | 以 <small>ヒ、ツ</small> | 忡 <small>シ、ム</small> | 相 <small>ヒ、ツ</small> | |
| | 下 <small>シ、タ</small> | 驅 <small>ク、ル</small> | 馬 <small>ウ、マ</small> | 赴 <small>ツ、ク</small> | 忡 <small>シ、ム</small> | 當 <small>タ、ト</small> | |
| | | | | | | | 詞 <small>コト</small> |
| | | | | | | | |
| | | | | | | | |
| | | | | | | | |
| | | | | | | | 練 <small>カ、ム</small> |
| | | | | | | | |
| | | | | | | | |
| | | | | | | | |
| | | | | | | | 習 <small>ナ、ル</small> |
| | | | | | | | |
| | | | | | | | |
| | | | | | | | |

腹 饅 缶 瓦

小叮嚀 トウカクニラニム

| | | | | | | | |
|----------------------|----------------------|------------------------|------------------------|-----------------------|----------------------|-----------------------|-------------------------------------------------|
| 妒 <small>カク</small> | 勿 <small>ク</small> | 腹 <small>ハク</small> | 饅 <small>トウ</small> | 缶 <small>カン</small> | 瓦 <small>カ</small> | 掘 <small>ヒラセ</small> | 生字 <small>アムパ</small> |
| 女 <small>メ</small> 7 | 勹 <small>ク</small> 4 | 肉 <small>ニク</small> 13 | 食 <small>シキ</small> 19 | 缶 <small>カン</small> 6 | 瓦 <small>カ</small> 5 | 手 <small>テ</small> 11 | 部首 <small>アムパ</small> 總筆畫 <small>アムパ</small> |

生字練習 アムパ カクニム トウ

自由練習 アムパ カクニム トウ

| | | | | | | | | |
|--|--|--|----------------------|------------------------|------------------------|----------------------|----------------------|----------------------|
| | | | 幸 <small>チ、ム</small> | 稱 <small>シ、ム</small> | 施 <small>シ、ム</small> | 腹 <small>ヒ、ム</small> | 半 <small>ウ、ム</small> | 語 <small>ゴ</small> |
| | | | 災 <small>ア、ヲ</small> | 心 <small>チ、ヲ</small> | 惠 <small>ヒ、メ、ス</small> | 大 <small>オ、キ</small> | 絲 <small>イト</small> | |
| | | | 樂 <small>カ、ガ</small> | 如 <small>ニ、シ、ク</small> | 勿 <small>ナ、ク</small> | 口 <small>クチ</small> | 半 <small>ウ、ム</small> | |
| | | | 禍 <small>ヒ、ヲ</small> | 意 <small>イ、チ</small> | 念 <small>ネ、ン</small> | 小 <small>チ、ノ</small> | 縷 <small>イト</small> | |
| | | | | | | | | 詞 <small>ゴ</small> |
| | | | | | | | | |
| | | | | | | | | |
| | | | | | | | | |
| | | | | | | | | 練 <small>ネ、ン</small> |
| | | | | | | | | |
| | | | | | | | | |
| | | | | | | | | |
| | | | | | | | | 習 <small>ナ、ル</small> |
| | | | | | | | | |
| | | | | | | | | |
| | | | | | | | | |

綜合練習一（第一課至第四課）

| | | | | | | | | |
|---|---|---|---|---|---|---|---|--|
| | 力 | 券 | 絕 | 惠 | 造 | | 買 | |
| | 以 | 在 | ○ | | ○ | ○ | ○ | |
| | | | | | | 轉 | 發 | |
| ○ | ○ | | | 和 | | | | |
| 脫 | | ○ | | ○ | ○ | ○ | | |
| | | | 手 | 程 | 不 | 夫 | | |
| | 相 | | | | | | | |
| 馬 | 當 | ○ | 人 | ○ | | ○ | | |
| ○ | ○ | 壓 | ○ | | 笑 | 生 | | |
| | | | | | ○ | | | |
| 詞 | 心 | ○ | | ○ | | ○ | | |
| ○ | | | ○ | 發 | | | | |
| | | 一 | 池 | | 儀 | | | |
| | 的 | | | | | 師 | | |
| ○ | ○ | ○ | ○ | ○ | ○ | ○ | ○ | |

| | | | | | | | | | | |
|---|-----|-----|-----|-----|-----|-----|-----|-----|-----|-----|
| | 亡、メ | 慶 | | 出、ム | | 出、ム | | 亡、ム | 心 | 並 |
| 大 | | 亡、セ | | 亡、ヌ | 目 | | 亡、ム | | 亡、セ | 亡、ム |
| | 亡、ヌ | ○ | ○ | | 亡、ム | 不 | | ○ | | 亡、ム |
| | 亡、ム | | 亡、ム | 網 | | 亡、ム | 亡、セ | | 亡、ム | 亡、ム |
| ○ | | 亡、ム | | 亡、ヌ | ○ | ○ | | 臉 | ○ | |
| 口 | ○ | ○ | 一 | 大 | ○ | 拿 | | | | |
| 無 | 一 | | 亡、ム | | 亡、ム | 亡、ム | 亡、ム | 亡、ム | | 亡、セ |
| | 亡、セ | 亡、ヌ | 臨 | | 亡、ム | 大 | 糕 | ○ | | |
| | 亡、ム | 一 | | 亡、セ | 角 | | ○ | | | 亡、ム |
| ○ | | 亡、ム | 而 | ○ | ○ | | | 席 | | |
| | 亡、セ | ○ | | 亡、セ | | 亡、ム | 亡、ム | 子 | ○ | |
| 笑 | 半 | 井 | | | 亡、ム | 重 | ○ | | | 亡、ム |
| ○ | | 亡、ム | ○ | ○ | ○ | ○ | 很 | 言 | | |
| 出 | 半 | | | 亡、セ | 亡、ム | | 亡、ム | 亡、ム | | 亡、ム |
| | 亡、ム | 亡、ム | | 亡、ム | 亡、ム | 亡、ム | 亡、ム | 亡、ム | 語 | |
| ○ | ○ | ○ | ○ | ○ | ○ | ○ | ○ | ○ | ○ | |

不

フ、
不

不

フ、
又

。

イ、
又

く、
一

。

又、
へ

上

。

心

存

ハ、
世

又、
一

。

童詩童話(畫)

霧

它 很 靈 活
像 隻 調 皮 的 貓 咪
忽 忽 遠 忽 忽 近
不 知 不 覺
常 常 圍 繞 在 我 身 邊
從 高 處 往 下
像 輕 柔 的 布
靜 靜 的
覆 蓋 整 片 大 地
負 責 守 護 整 座 山 林

西屯區長安國小
指導老師

陳邑琪
卓燕萍

快 快 的 ! 快 快 的 !
消 失 在 大 雨 裡
慢 —— 慢 的 慢 的
沉 浸 在 深 山 裡
不 論 什 麼 時 候
它 總 是 那 麼 神 祕



臺中市兒童文學創作徵文專輯《小榕樹》第九輯



小叮嚀

生字

馳

嘩

蔚

潑

隧

鹹

軌

馬

13

口

15

艸

15

水

15

阜

16

鹵

20

車

9

部首

總筆畫

生字練習

自由練習

| | | | | | | | |
|-----------------------|-----------------------|-----------------------|-----------------------|-----------------------|-----------------------|-----------------------|-----------------------|
| 三 <small>ム</small> | 奔 <small>ウ</small> | 潑 <small>ム</small> | 鹹 <small>ム</small> | 和 <small>ム</small> | 轟 <small>ム</small> | 蘇 <small>ム</small> | 語 <small>ム</small> |
| 貂 <small>ム</small> | 馳 <small>ム</small> | 灑 <small>ム</small> | 味 <small>ム</small> | 諧 <small>ム</small> | 隆 <small>ム</small> | 澳 <small>ム</small> | |
| 嶺 <small>ム</small> | | | | | | | |
| | | | | | | | |
| | | | | | | | |
| | | | | | | | |
| | | | | | | | |
| | | | | | | | |
| | | | | | | | |
| | 島 <small>ム</small> | 蔚 <small>ム</small> | 隧 <small>ム</small> | 鐵 <small>ム</small> | 簇 <small>ム</small> | 開 <small>ム</small> | |
| | 嶼 <small>ム</small> | 藍 <small>ム</small> | 道 <small>ム</small> | 軌 <small>ム</small> | 擁 <small>ム</small> | 墾 <small>ム</small> | |
| | | | | | | | |
| | | | | | | | |
| | | | | | | | |
| | | | | | | | |
| | | | | | | | |
| | | | | | | | |
| | | | | | | | |
| ○ | | | | | | | |

詞

練

習

語ゴ

大カ、マ

乏ヒ、マ

嗤シ

眾シ、ム

人ヒ、ト

之シ

運ヒ、ウ

問マ、ウ

以マ、リ

輸ア、ス

津ヒ、ウ

鼻ハ、ナ

詞ジ

練カ、ラ

習ナ、ル

| 旨 | | | | | | | 小叮嚀 |
|------|------|------|-----|------|-----|-----|-----------|
| 誇 | 擬 | 諷 | 旨 | 違 | 吾 | 曰 | 生字 |
| 言 13 | 手 17 | 言 16 | 日 6 | 走 13 | 口 7 | 日 4 | 部首 總筆畫 |
| | | | | | | | 生字練習 |
| | | | | | | | |
| | | | | | | | |
| | | | | | | | |
| | | | | | | | |
| | | | | | | | |
| | | | | | | | 自由練習 |
| | | | | | | | |
| | | | | | | | |
| | | | | | | | |
| | | | | | | | |
| | | | | | | | |

| | | | | | | | | | | | | | | | |
|---|------|---|-----|---|-----|---|-----|---|-----|---|-----|---|-----|---|---|
| 戰 | 出、マ | 警 | ハ、ム | 誇 | マ、ヤ | 諷 | ヒ、ム | 違 | マ、ヘ | 狐 | フ、メ | 編 | ウ、マ | 語 | |
| 國 | ク、クニ | 惕 | タ、ヒ | 張 | チ、ウ | 刺 | チ、 | 背 | ウ、ヘ | 曰 | ヒ、セ | 輯 | ヒ、 | | 詞 |
| 策 | チ、セ | | | | | | | | | | | | | | |
| | | | | | | | | | | | | | | | |
| | | 蒙 | マ、ム | 欺 | ク、 | 擬 | ニ、 | 旨 | チ、 | 吾 | ウ、 | 忌 | ヒ、 | 練 | |
| | | 蔽 | ヒ、 | 壓 | オ、 | 人 | ヒ、 | 意 | イ、 | 人 | ヒ、 | 憚 | カ、 | | |
| | | | | | | | | | | | | | | | |
| | | | | | | | | | | | | | | 習 | |
| | | | | | | | | | | | | | | | |
| | | | | | | | | | | | | | | | |
| ○ | | | | | | | | | | | | | | | |

綜合練習三（第八課至第十課）

| | | | | | | | |
|---|------|-----|-----|------|-----|-----|-----|
| | ㄍㄨㄛˊ | ㄅㄨˋ | ㄟˊ | ㄟˊ | ㄆˊ | ㄏㄩˊ | ㄇㄩˊ |
| | 伐 | | 思 | 意 | 起 | | |
| ○ | ○ | ○ | | | | ○ | ○ |
| 靈 | | ㄊㄩˋ | ㄉㄨˋ | ㄨㄛˋ | ㄨㄛˋ | 下 | 腳 |
| | ㄉㄨˋ | ㄎㄨˋ | ㄨˋ | ○ | ○ | | |
| ○ | ○ | ○ | | ㄍㄨㄛˋ | ㄟˋ | ○ | ○ |
| | 出 | ㄅㄨˋ | ㄨㄛˋ | ㄟˋ | 之 | 行 | |
| 棚 | | ㄟˋ | ㄏㄨˋ | ㄎㄨˋ | 一 | ㄏㄩˋ | ㄉㄨˋ |
| ○ | ○ | ○ | | 出 | ㄅㄨˋ | ○ | ○ |
| 斧 | 裂 | | ㄏㄩˋ | ○ | ○ | 不 | 著 |
| | ㄆㄨˋ | ㄉㄨˋ | ㄏㄨˋ | 開 | 常 | | ㄎㄨˋ |
| ○ | ○ | ○ | | ㄨˋ | ㄆㄨˋ | ○ | ○ |
| | 出 | ㄎㄨˋ | ㄎㄨˋ | ○ | ○ | | ㄅㄨˋ |
| 國 | 刻 | 用 | 空 | | 一 | ㄨㄛˋ | ㄎㄨˋ |
| | ㄉㄨˋ | ㄏㄩˋ | ㄍㄨˋ | ㄊㄨˋ | 壓 | 子 | ㄟˋ |
| ○ | ○ | ○ | ○ | ○ | ○ | ○ | ○ |

童詩童話(畫)

敵人

敵人
無所不在

事情一多
他就訴我
今天很累
我要打敗我的敵人
懶惰

面對比賽
他告訴我
你不要去
我的敵人
沒自信

潭子區頭家國小
指導老師

林子涵
陳立修

做錯事挨罵
他告訴我
不是你的錯
我會犯錯
都是因為別人
不認錯
我要打敗我的敵人

我的敵人
無所不在
都有理由
有藉口

我打敗我最大的敵人
我自己



| 痺 | | | | | | 熬 | | | | | | 小叮嚀 | | |
|----|---|----|---|----|---|---|---|----|---|---|---|-----|---|------|
| 啜 | | 痺 | | 熄 | | 勺 | | 舀 | | 砂 | | 熬 | | 生字 |
| 口 | イ | 疒 | ク | 火 | ト | 勺 | 尸 | 白 | 一 | 石 | 尸 | 火 | 火 | 部首 |
| 11 | | 13 | | 14 | | 3 | | 10 | | 9 | | 15 | | 總筆畫 |
| | | | | | | | | | | | | | | 生字練習 |
| | | | | | | | | | | | | | | |
| | | | | | | | | | | | | | | |
| | | | | | | | | | | | | | | |
| | | | | | | | | | | | | | | |
| | | | | | | | | | | | | | | |
| | | | | | | | | | | | | | | |
| | | | | | | | | | | | | | | 自由練習 |
| | | | | | | | | | | | | | | |
| | | | | | | | | | | | | | | |
| | | | | | | | | | | | | | | |
| | | | | | | | | | | | | | | |
| | | | | | | | | | | | | | | |
| | | | | | | | | | | | | | | |

| 撮 | | 篔 | | 篾 | | 漉 | | 嫫 | | 籬 | | 縈 | | 小叮嚀 |
|----|--|----|--|----|--|----|--|----|--|----|--|----|--|------|
| 撮 | | 篔 | | 篾 | | 漉 | | 嫫 | | 籬 | | 縈 | | 生字 |
| 手 | | 竹 | | 竹 | | 水 | | 女 | | 竹 | | 糸 | | 部首 |
| 15 | | 18 | | 17 | | 14 | | 18 | | 25 | | 16 | | 總筆畫 |
| | | | | | | | | | | | | | | 生字練習 |
| | | | | | | | | | | | | | | |
| | | | | | | | | | | | | | | |
| | | | | | | | | | | | | | | |
| | | | | | | | | | | | | | | |
| | | | | | | | | | | | | | | |
| | | | | | | | | | | | | | | 自由練習 |
| | | | | | | | | | | | | | | |
| | | | | | | | | | | | | | | |
| | | | | | | | | | | | | | | |
| | | | | | | | | | | | | | | |
| | | | | | | | | | | | | | | |

| | | | | | | | | | | |
|--|--|--|--|--|--|--|--|--|--|--------------------|
| | | | | | | | | | | 小叮嚀 ト、カ、マ、ナ、ニ |
| | | | | | | | | | | 生字 ア、カ、マ、ナ |
| | | | | | | | | | | 部首 水、衣、火、木 |
| | | | | | | | | | | 總筆畫 14、13、20、17 |
| | | | | | | | | | | 生字練習 ア、カ、マ、ナ |
| | | | | | | | | | | |
| | | | | | | | | | | |
| | | | | | | | | | | |
| | | | | | | | | | | |
| | | | | | | | | | | |
| | | | | | | | | | | 自由練習 ア、カ、マ、ナ |
| | | | | | | | | | | |
| | | | | | | | | | | |
| | | | | | | | | | | |
| | | | | | | | | | | |
| | | | | | | | | | | |

| | | | | | | | |
|----------------------|----------------------|----------------------|----------------------|----------------------|----------------------|----------------------|----------------------|
| 幾 <small>ヒ、一</small> | 凌 <small>カ、ム</small> | 供 <small>ク、ム</small> | 孀 <small>ア、ウ</small> | 廊 <small>カ、尤</small> | 宅 <small>出、方</small> | 卒 <small>ツ、マ</small> | 語 <small>コ</small> |
| 大 <small>カ、マ</small> | 霄 <small>ト、ム</small> | 佛 <small>ヒ、セ</small> | 婆 <small>メ、セ</small> | 簷 <small>一、マ</small> | 院 <small>ム、マ</small> | 年 <small>ト、マ</small> | |
| 籬 <small>カ、マ</small> | 花 <small>ハ、マ</small> | | | | | | |
| | | | | | | | 詞 <small>ゴ</small> |
| | | | | | | | |
| | | | | | | | |
| | | | | | | | |
| | | | | | | | |
| | | | | | | | |
| | | 檀 <small>タ、ム</small> | 篋 <small>カ、セ</small> | 笨 <small>ア、ウ</small> | 繡 <small>ト、ム</small> | 木 <small>キ、ム</small> | 練 <small>レン</small> |
| | | 香 <small>カ、ム</small> | 簞 <small>タ、マ</small> | 拙 <small>ツ、セ</small> | 球 <small>ク、ム</small> | 樨 <small>シ、ム</small> | |
| | | | | | | | |
| | | | | | | | |
| | | | | | | | |
| | | | | | | | |
| ○ | ○ | | | | | | 習 <small>ナ、ム</small> |

| | | | | | | | | |
|--|--|--|---------------------|---------------------|---------------------|---------------------|---------------------|---------------------|
| | | | 爐 <small>カ、</small> | 魂 <small>カ、</small> | 桂 <small>カ、</small> | 撮 <small>カ、</small> | 溼 <small>カ、</small> | 語 <small>コ</small> |
| | | | 煙 <small>カ、</small> | 牽 <small>カ、</small> | 花 <small>カ、</small> | 一 <small>カ、</small> | 漉 <small>カ、</small> | |
| | | | 裊 <small>カ、</small> | 夢 <small>カ、</small> | 滷 <small>カ、</small> | 撮 <small>カ、</small> | 漉 <small>カ、</small> | |
| | | | 裊 <small>カ、</small> | 縈 <small>カ、</small> | | | | |
| | | | | | | | | 詞 <small>コ</small> |
| | | | | | | | | |
| | | | | | | | | |
| | | | | | | | | |
| | | | | | | | | 練 <small>カ、</small> |
| | | | | | | | | |
| | | | | | | | | |
| | | | | | | | | |
| | | | | | | | | 習 <small>カ、</small> |
| | | | | | | | | |
| | | | | | | | | |
| | | | | | | | | |

綜合練習四（第十一課至第十四課）

| | | | | | | | | | |
|---|------|------|------|------|------|------|------|---|------|
| | ㄊㄨㄟˋ | | ㄆㄛˋ | ㄟˋ | ㄍㄨㄛˋ | ㄏㄨㄞˋ | ㄨㄟˋ | 貧 | |
| | ㄍㄨㄞˋ | ㄍㄨㄟˋ | 說 | | ㄩˋ | ㄏㄨㄟˋ | ㄘㄨㄥˋ | | ㄏㄨㄟˋ |
| | ㄨㄟˋ | ○ | ○ | ○ | 在 | ○ | ○ | | |
| | ㄍㄨㄞˋ | ㄟˋ | 泡 | | ㄊㄨㄞˋ | ㄆㄛˋ | ㄩˋ | | ㄩˋ |
| ○ | 飲 | | | ㄘㄨㄟˋ | ㄆㄛˋ | ○ | 屋 | | ㄨㄟˋ |
| | ○ | ○ | ○ | 看 | | ○ | ○ | | |
| 出 | 流 | | | ㄩˋ | ㄍㄨㄞˋ | ㄍㄨㄞˋ | 乾 | 誠 | |
| 一 | | ㄍㄨㄟˋ | 糖 | | ㄏㄨㄞˋ | ○ | | | ㄍㄨㄟˋ |
| | ○ | ○ | ○ | | | ㄏㄨㄟˋ | ○ | ○ | |
| ○ | 豐 | | | ㄊㄨㄟˋ | ㄆㄨㄞˋ | 實 | 悲 | 吹 | |
| | ㄨㄟˋ | ㄨㄟˋ | 火 | 使 | | ○ | | | ㄍㄨㄟˋ |
| | ○ | ○ | ○ | | | ㄍㄨㄞˋ | ○ | ○ | |
| ○ | 果 | 玻 | 璃 | | ㄊㄨㄟˋ | ㄆㄨㄞˋ | 大 | 背 | |
| | ㄍㄨㄟˋ | ㄘㄨㄟˋ | 璃 | | ㄍㄨㄞˋ | ㄊㄨㄟˋ | ㄩˋ | | ㄍㄨㄞˋ |
| 躍 | | | | 梨 | 治 | | | | |
| | ㄏㄨㄟˋ | | ㄍㄨㄟˋ | 梨 | 治 | | ㄍㄨㄟˋ | | ㄍㄨㄟˋ |
| ○ | ○ | ○ | ○ | ○ | ○ | ○ | ○ | ○ | |

| | | | | | | | |
|---|-----|----|----|----|----|----|----|
| | 口、せ | ア、 | 出、 | 口、 | 丁、 | 旗 | 出、 |
| | カ、 | 婆 | 院 | 口、 | 口、 | 出、 | 丁、 |
| ○ | ○ | ○ | ○ | ○ | ○ | ○ | ○ |
| | カ、 | 幾 | 丁、 | イ、 | 張 | 喧 | 丁、 |
| 香 | 大 | 球 | 相 | ウ、 | フ、 | 又、 | 又、 |
| ○ | ○ | カ、 | ○ | ○ | ○ | ○ | ○ |
| | カ、 | ○ | 廊 | 口、 | 出、 | 書 | カ、 |
| 一 | | ア | 一、 | 丁、 | 尾 | カ、 | 草 |
| | カ、 | カ、 | ○ | ○ | ○ | ○ | ○ |
| ○ | | カ、 | 笨 | ア、 | イ、 | カ、 | 又、 |
| | ア、 | ○ | 出、 | 年 | 退 | 又、 | 軍 |
| | ウ、 | 魂 | ○ | ○ | ○ | ○ | ○ |
| ○ | | 牽 | 凌 | 又、 | 出、 | ム | カ、 |
| | ウ、 | 口、 | 丁、 | 花 | 葛 | 口、 | 又、 |
| 近 | | 一、 | フ、 | カ、 | カ、 | 一、 | 口、 |
| ○ | ○ | ○ | ○ | ○ | ○ | ○ | ○ |

獨角仙

卵
孵化了
變成了幼蟲
時間慢慢的走過
春天夏天秋天變成冬天
一隻獨角仙從土裡探出頭
開始與黑暗的
世界分處在兩方
蛻變成蟲告別黑暗的
獨角仙
一開始很寂寞很空虛
日增月益的同伴
從土壤爬出
慢慢的
牠們
一起
變成
春天

北區立人國小
指導老師

陳舒晴
陳淑鈴



寫出文字的美感

小朋友，當你看到別人寫的字很漂亮時，是不是也想寫得跟他們一樣好呢？其實，把字寫漂亮並不困難，只要你依照這幾點練字，你就能寫出一手有美感的字喔！

一、橫畫往右上斜：

太過平直的橫畫會使字顯得呆板，如果讓橫畫明顯的往右上方傾斜，就會有精神多了。

| | | | | |
|------|---|---|---|---|
| 標楷體 | 一 | 二 | 工 | 土 |
| 硬筆字 | 一 | 二 | 工 | 土 |
| 描寫 | 一 | 二 | 工 | 土 |
| 練習 | 一 | 二 | 工 | 土 |
| 自行練習 | | | | |
| 標楷體 | 三 | 王 | 生 | 圭 |
| 硬筆字 | 三 | 王 | 生 | 圭 |
| 描寫 | 三 | 王 | 生 | 圭 |
| 練習 | 三 | 王 | 生 | 圭 |
| 自行練習 | | | | |

二、「口」要上寬下窄：

想要把「口」寫得漂亮，就不能寫成正方形，而是要把兩邊的豎畫往內縮，寫成上寬下窄的倒梯形；另外，「口」內如果沒有任何筆畫，左邊的豎畫和底下橫畫在接筆處要微微伸出；「口」內如果有筆畫，兩邊的豎畫和橫畫接筆的地方，豎畫要稍微伸出，而且，右豎比左豎長喔！

| | | | | |
|---|---|---|---|------|
| 告 | 呆 | 只 | 口 | 標楷體 |
| 告 | 呆 | 只 | 口 | 硬筆字 |
| 告 | 呆 | 只 | 口 | 描寫 |
| 告 | 呆 | 只 | 口 | 練習 |
| | | | | 自行練習 |
| | | | | |
| 由 | 甲 | 早 | 白 | 標楷體 |
| 由 | 甲 | 早 | 白 | 硬筆字 |
| 由 | 甲 | 早 | 白 | 描寫 |
| 由 | 甲 | 早 | 白 | 練習 |
| | | | | 自行練習 |
| | | | | |

三、主筆要拉長：

字裡頭的每個筆畫，如果全部寫得一樣長，或一樣短，則會顯得單調呆板。漂亮的字，應該是多邊形，而不是端正的方形或長方形。主要筆畫，而且讓字的板精神。來練習看看！（打紅色圈圈的筆畫為主筆）。

(一) 以橫畫為主筆

| | | |
|------|---|---|
| 標楷體 | 重 | 查 |
| 硬筆字 | 重 | 查 |
| 描寫練習 | 重 | 查 |
| 自 | | |
| 行 | | |
| 練 | | |
| 習 | | |
| 標楷體 | 書 | 李 |
| 硬筆字 | 書 | 李 |
| 描寫練習 | 書 | 李 |
| 自 | | |
| 行 | | |
| 練 | | |
| 習 | | |

(二) 以豎畫為主筆

| | |
|---|---|
| 川 | 山 |
| 川 | 山 |
| 川 | 山 |
| 川 | 山 |
| | |
| | |
| | |
| | |
| 郎 | 出 |
| 郎 | 出 |
| 郎 | 出 |
| 郎 | 出 |
| | |
| | |
| | |
| | |

(三) 以撇捺為主筆

| |
|---|
| 又 |
| 又 |
| 又 |
| 又 |
| |
| |
| |
| |
| |
| 文 |
| 文 |
| 文 |
| 文 |
| |
| |
| |
| |

| | | |
|---|---|---|
| 己 | 巴 | 也 |
| 己 | 巴 | 也 |
| 己 | 巴 | 也 |
| 己 | 巴 | 也 |
| | | |
| | | |
| | | |
| | | |
| | | |
| 冠 | 鬼 | 完 |
| 冠 | 鬼 | 完 |
| 冠 | 鬼 | 完 |
| 冠 | 鬼 | 完 |
| | | |
| | | |
| | | |
| | | |
| | | |

(九) 以^一豎[㇇]彎[㇆]勾[㇇]為主筆[㇇]

| | | |
|---|---|---|
| 高 | 丙 | 而 |
| 高 | 丙 | 而 |
| 高 | 丙 | 而 |
| 高 | 丙 | 而 |
| | | |
| | | |
| | | |
| | | |
| | | |
| 羽 | 門 | 句 |
| 羽 | 門 | 句 |
| 羽 | 門 | 句 |
| 羽 | 門 | 句 |
| | | |
| | | |
| | | |
| | | |
| | | |

(八) 以^一橫[㇇]折[㇇]勾[㇇]為主筆[㇇]

| | |
|---|---|
| 利 | 才 |
| 利 | 才 |
| 利 | 才 |
| 利 | 才 |
| | |
| | |
| | |
| | |
| | |
| 別 | 到 |
| 別 | 到 |
| 別 | 到 |
| 別 | 到 |
| | |
| | |
| | |
| | |
| | |

(七) 以^一豎[㇇]勾[㇇]為主筆[㇇]

| | |
|---|---|
| 凸 | 凹 |
| 凸 | 凹 |
| 凸 | 凹 |
| 凸 | 凹 |
| | |
| | |
| | |
| | |
| | |
| | |
| 國 | 冒 |
| 國 | 冒 |
| 國 | 冒 |
| 國 | 冒 |
| | |
| | |
| | |
| | |
| | |

(十) 主筆不明顯：
畫稍微伸出來表現。明顯，則會以面積的寬窄來呈現，或是以豎

| | | | | | |
|---|---|---|---|---|---|
| 謝 | 辰 | 在 | 斜 | 伏 | 靜 |
| 謝 | 辰 | 在 | 斜 | 伏 | 靜 |
| 謝 | 辰 | 在 | 斜 | 伏 | 靜 |
| 謝 | 辰 | 在 | 斜 | 伏 | 靜 |
| | | | | | |
| | | | | | |
| | | | | | |
| | | | | | |
| | | | | | |
| | | | | | |
| 樹 | 默 | 化 | 精 | 使 | 誰 |
| 樹 | 默 | 化 | 精 | 使 | 誰 |
| 樹 | 默 | 化 | 精 | 使 | 誰 |
| 樹 | 默 | 化 | 精 | 使 | 誰 |
| | | | | | |
| | | | | | |
| | | | | | |
| | | | | | |
| | | | | | |

(十) 多主筆：四個，打圈的地方，即是主筆。左右四個，因此，一個字的主筆最多有

