



# 國語生字語詞簿使用說明

本教材設計有別於習作、測驗卷等語文學習教材，僅供生字語詞之書寫練習



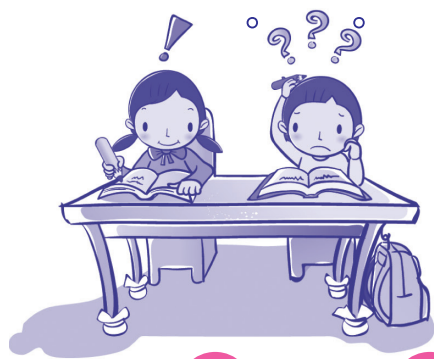
## 一、生字練習

- 1 小叮嚀：紅色筆畫或小圓圈的標示，提醒學生正確書寫。

- 2 生字練習：讓學生描紅兩次，加強字體結構概念後，反覆練習。

## 二、語詞練習

- 1 認識並習寫各課語詞
- 2 認讀字僅做注音練習
- 3 語詞注音係依據教育部網編、重編字典。



## 三、綜合練習

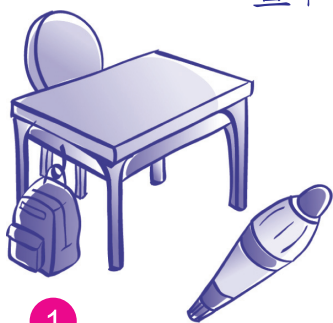
- 1 各單元語詞的複習與運用。

- 2 空白頁可針對本單元內容，加強練習語詞、成語或進行聽寫活動。

## 四、童詩童話(畫)

- 1 取材自臺中市兒童文學創作徵文小榕樹專輯優選童詩作品。

- 2 可做賞析、仿作、配畫等活動，自由運用。





國語第三冊生字語詞簿 (二上甲本) 康軒

第一課

開學日

.....

3

第三課

第一次做早餐

.....

8

第五課

走過小巷

.....

13

第七課

給小朋友的信

.....

18

綜合練習二

.....

23

童詩童話

(畫) 水中之王

.....

26

第九課

等兔子的農夫

.....

27

第十一課

庾亮不賣馬

.....

32

綜合練習三

.....

37

童詩童話

(畫) 四季的聲音

.....

40

第十三課

做湯圓

.....

41

附錄

筆畫名稱表

.....

46

附錄

勘誤意見表

.....

48



第一課

開學日

小叮嚀

生字

部首  
總筆畫

筆

順

生

字

練

習

邊		身		位		室		教		小叮嚀
邊	ㄅ ㄩ ㄇ	身	ㄅ ㄩ ㄇ	位	ㄨ ㄟ	室	ㄩ ㄆ	教	ㄐ ㄩ ㄨ	生字
走 19		身 7		人 7		宀 9		攴 11		部首 總筆畫
邊	息 鼻 鼻 邊 邊 邊	身	身 身 身 身 身	位	位 位 位 位 位	室	室 室 室	教	教 教 教 教 教	筆
邊		身		位		室		教		生
邊		身		位		室		教		字

書 本 課 始										小叮嚀 <small>コウテイ</small>
書 <small>尸メ</small>	本 <small>ウラ</small>	課 <small>カ</small>	始 <small>尸メ</small>	期 <small>ク</small>						生字 <small>シジ</small>
日 <small>ヒ</small>	木 <small>キ</small>	言 <small>コト</small>	女 <small>メ</small>	月 <small>ツキ</small>						部首 <small>ブ</small> 總筆畫 <small>ソウヒツ</small>
10	5	15	8	12						筆 <small>ヒツ</small>
書 <small>フ</small> 書 <small>フ</small> 書 <small>フ</small> 書 <small>フ</small> 書 <small>フ</small> 書 <small>フ</small>	一 十 才 木 本	課 <small>カ</small> 課 <small>カ</small> 課 <small>カ</small> 課 <small>カ</small> 課 <small>カ</small> 課 <small>カ</small>	始 <small>シ</small> 始 <small>シ</small> 始 <small>シ</small> 始 <small>シ</small> 始 <small>シ</small> 始 <small>シ</small>	其 <small>キ</small> 其 <small>キ</small> 其 <small>キ</small> 其 <small>キ</small> 其 <small>キ</small> 其 <small>キ</small>						順 <small>ジュン</small>
書	本	課	始	期						生 <small>シ</small>
書	本	課	始	期						字 <small>ジ</small>
										練 <small>レン</small>
										習 <small>シユ</small>



事	戸	圖	去	課	万	身	戸	教	リ	語
物	メ	畫	尸	本	ウ	邊	ウ	室	戸	
		圖								詞
		圖								
抱	ウ	新	丁	書	尸	開	万	位	メ	練
著	出	奇	ク	中	出	始	戸	子	巾	
										習

語ゴ

新

丁一々

學

丁山せ

期

く一

詞ジ

練レン

習シユ

第三課 カ、ム、ワ、サ

第一次 カ、チ、パ、マ  
做早餐 ワ、マ、チ

塗					桌					做					小叮嚀 <small>ト、カ、ム、ワ、サ</small>					
塗 <small>ム</small>		司 <small>ム</small>		吐 <small>ム</small>		桌 <small>ム</small>		做 <small>ム</small>		塗 <small>ム</small>		司 <small>ム</small>		吐 <small>ム</small>		桌 <small>ム</small>		做 <small>ム</small>		生字 <small>ム</small>
土 <small>ム</small>		口 <small>ム</small>		口 <small>ム</small>		木 <small>ム</small>		人 <small>ム</small>		部首 <small>ム</small>		部首 <small>ム</small>		部首 <small>ム</small>		部首 <small>ム</small>		部首 <small>ム</small>		總筆畫 <small>ム</small>
13		5		6		10		11												筆 <small>ム</small>
塗		司		吐		桌		做		順 <small>ム</small>		順 <small>ム</small>		順 <small>ム</small>		順 <small>ム</small>		順 <small>ム</small>		生字 <small>ム</small>
塗		司		吐		桌		做		字 <small>ム</small>		字 <small>ム</small>		字 <small>ム</small>		字 <small>ム</small>		字 <small>ム</small>		練習 <small>ム</small>
塗		司		吐		桌		做		字 <small>ム</small>		字 <small>ム</small>		字 <small>ム</small>		字 <small>ム</small>		字 <small>ム</small>		練習 <small>ム</small>
塗		司		吐		桌		做		字 <small>ム</small>		字 <small>ム</small>		字 <small>ム</small>		字 <small>ム</small>		字 <small>ム</small>		練習 <small>ム</small>
塗		司		吐		桌		做		字 <small>ム</small>		字 <small>ム</small>		字 <small>ム</small>		字 <small>ム</small>		字 <small>ム</small>		練習 <small>ム</small>
塗		司		吐		桌		做		字 <small>ム</small>		字 <small>ム</small>		字 <small>ム</small>		字 <small>ム</small>		字 <small>ム</small>		練習 <small>ム</small>

小叮嚀  
ト、カ、ム、ウ、エ

香 味 後 拿

生字  
ア、マ

定

カ、ム

香

ト、ウ

味

メ、ヘ

後

ル、マ

拿

ソ、ウ

口  
口

8

香  
ト、ウ

9

口  
マ

8

彳  
彳

9

手  
マ

10

部首  
總筆畫  
マ、カ、ム、ウ、エ

定

定

ハ

ハ

ハ

ウ

ウ

香

香

香

一

二

千

禾

禾

禾

味

味

口

口

口

口

味

後

後

後

彳

彳

彳

拿

拿

拿

合

合

合

筆  
カ、マ

順  
マ、カ

定

香

味

後

拿

生  
ア、マ

定

香

味

後

拿

字  
マ

練  
カ、マ

習  
ト、ウ



做 <small>ド、エ</small>	知 <small>チ</small>	一 <small>イチ</small>	最 <small>ド、エ</small>	餐 <small>チ、マ</small>	語 <small>ゴ</small>
早 <small>ド、エ</small>	道 <small>チ、マ</small>	定 <small>テイ</small>	後 <small>ゴ</small>	桌 <small>シヤク</small>	
餐 <small>チ、マ</small>				餐	
				餐	詞 <small>ジ</small>
餐					
	什 <small>ジヤク</small>	當 <small>テイ</small>	味 <small>ミ</small>	草 <small>クサ</small>	
	麼 <small>マ</small>	心 <small>シン</small>	道 <small>ダウ</small>	莓 <small>ヒメ</small>	練 <small>レン</small>
餐					
				莓	
餐				莓	習 <small>シユ</small>

等	カム	香	ト一尤	金	リ一々	拿	ヲ一	塗	クメ	語
一	一	香	ト一尤	黃	ルメ尤	吐	クメ	果	クメ	
下	ト一	的	カセ	色	ムセ	司	ム	醬	リ一尤	
				黃						詞
								醬		
				黃						練
								醬		
				黃						
								醬		習





		陳 差 妝				小叮嚀 <small>丁 ㄊㄩㄥˋ 叮 ㄉㄩㄥ 嚀 ㄨㄠˋ</small>
		麗 <small>カ、 一</small>	陳 <small>イ、 ㄨ</small>	差 <small>イ、 ㄨ</small>	妝 <small>出、 ㄨ</small>	生字 <small>ㄆㄨㄥˋ ㄨㄠˋ</small>
		鹿 <small>カ、 ㄨ</small> 19	阜 <small>ㄨ、 ㄨ</small> 11	工 <small>ㄨ、 ㄨ</small> 10	女 <small>ㄨ、 ㄨ</small> 7	部首 <small>ㄨ、 ㄨ</small> 總筆畫 <small>ㄨ、 ㄨ</small>
		麗 <small>ㄨ、 ㄨ</small>	阝 <small>ㄨ、 ㄨ</small>	羊 <small>、 、</small>	妝 <small>ㄨ、 ㄨ</small>	筆 <small>ㄨ、 ㄨ</small>
		麗 <small>ㄨ、 ㄨ</small>	阝 <small>ㄨ、 ㄨ</small>	羊 <small>、 、</small>	妝 <small>ㄨ、 ㄨ</small>	順 <small>ㄨ、 ㄨ</small>
		麗 <small>ㄨ、 ㄨ</small>	阝 <small>ㄨ、 ㄨ</small>	羊 <small>、 、</small>	妝 <small>ㄨ、 ㄨ</small>	
		麗 <small>ㄨ、 ㄨ</small>	阝 <small>ㄨ、 ㄨ</small>	羊 <small>、 、</small>	妝 <small>ㄨ、 ㄨ</small>	
		麗 <small>ㄨ、 ㄨ</small>	阝 <small>ㄨ、 ㄨ</small>	羊 <small>、 、</small>	妝 <small>ㄨ、 ㄨ</small>	
		麗 <small>ㄨ、 ㄨ</small>	阝 <small>ㄨ、 ㄨ</small>	羊 <small>、 、</small>	妝 <small>ㄨ、 ㄨ</small>	
		麗	陳	差	妝	生 <small>ㄨ、 ㄨ</small>
		麗	陳	差	妝	字 <small>ㄨ、 ㄨ</small>
						練 <small>ㄨ、 ㄨ</small>
						習 <small>ㄨ、 ㄨ</small>

娶	く、山	嫁	リ、一、下	蝴	フ、メ	黃	フ、メ、尤	叔	尸、メ	語
新	丁、一、フ	妝	出、メ、尤	蝶	カ、一、セ	花	フ、メ、下	叔	・尸、メ	
娘	子、一、尤									
										詞
		郵	一、又	忙	口、尤	屋	メ	矮	力、下	
		差	イ、力	著	・出、セ	前	く、一、弓	牆	く、一、尤	練
		郵						矮		
								牆		
		郵						矮		
								牆		習



# 第七課

## 給小朋友的信

小叮嚀

生字

部首  
總筆畫

筆

順

生

字

練

習

# 背

樣	一、 九	包	勹、 幺	背	勹、 八	賣	冫、 夕	信	亻、 亻
木	15	勹	5	肉	9	貝	15	人	9
樣	一	ノ		背	一	賣	一	信	ノ
樣	十	勹		背	十	賣	十	信	イ
樣	才	勹		背	十	賣	十	信	亻
樣	木	勹		背	十	賣	十	信	亻
樣	木	包		背	北	賣	青	信	亻
樣	木	包		背	北	賣	青	信	亻
樣		包		背		賣		信	
樣		包		背		賣		信	

受					福		幸		區		社		小叮嚀 ト、ハ、カ、ム、ウ、ム	
受		又	福		示	幸		干	區		く	社	生	
又		8	示		13	干		8	区		11	示		7
受		受	福		福	幸		幸	區		區	社		筆
受		受	福		福	幸		幸	區		區	社		順
受			福			幸			區			社		生
受			福			幸			區			社		字
														練
														習



捐	レ、口、マ	幫	ウ、尤	幸	丁、一、ム	樣	一、尤	賣	口、方、	語
錢	く、一、マ	助	出、メ	福	口、メ	子	子	菜	方、	
捐										
錢										
捐										詞
錢										
需	丁、口	現	丁、一、マ	接	レ、一、セ	社	尸、セ	揮	尸、メ、	
要	一、么	在	下、方	受	尸、又	區	く、口	手	尸、又	練
需								揮		
需								揮		
										習



長			ㄉㄨㄥˋ		ㄓㄨㄥˋ		ㄉㄨㄥˋ		ㄉㄨㄥˋ
	ㄉㄤˋ	廊		在		蝶		叔	
○		○		迎		○		○	
可		里			ㄌㄧˋ		ㄉㄤˋ	矮	
	ㄉㄤˋ		ㄉㄤˋ	○		著		牆	
○		○			ㄍㄨㄥˋ	○		○	
	ㄌㄧˋ		ㄓㄨㄥˋ	新			ㄌㄧˋ		ㄉㄤˋ
定		花			ㄓㄨㄥˋ		ㄓㄨㄥˋ	花	
○		○		○		○		○	
	ㄨㄤˋ		ㄨㄤˋ	美		郵			ㄨㄤˋ
	ㄎㄤˋ		ㄍㄨㄥˋ		ㄎㄤˋ		ㄨㄤˋ	前	
○		○		○		○		○	

綜合練習二 (五至七課)

	丁一ム	揮			日、尤		ㄉ、ㄉ	中	
	ㄉ、メ		尸又		ㄉ、ㄉ	一			メ
○		○			ㄉ	籃		○	
	ㄉ一せ		一尤	拔		ㄉメ、ㄱ			ㄱ、ㄱ
受		子		出		生			ㄱ、メ
○		○			ㄱ、ㄉ	○		挖	
	ㄱ、尤	捐		○			ㄱ、一	鬆	
	ㄱ、メ	錢			ㄱ、へ		ㄱ、ㄉ	○	
○		○		著		○		成	
	丁一マ		尸、さ		尸、メ		ㄉ、ㄉ		ㄉ、ㄱ
在			ㄱ、ㄉ		ㄱ、ㄱ	菜			ㄱ、ㄉ
○		○		○		○		○	

需

一、么

ㄉㄨㄛˋ

錢

。

給

ㄉㄟˊ

ㄓㄩˋ

奶

的

ㄉㄟˊ

。

# 水中之王

水 中 之 王  
 我 就 是  
 冠 軍 獎 盃  
 在 我 手  
 箇 中 好 手  
 向 前 游  
 鳴 笛 開 始  
 吹 哨 準 備

水 面 飛 翔 美 如 蝶  
 水 下 跳 動 如 青 蛙  
 仰 望 天 空 如 浮 萍  
 自 由 飛 躍 如 海 豚

像 一 條 蛟 龍  
 我 在 水 中 行 動 自 如  
 像 鯨 魚 般 呼 吸  
 像 水 母 般 漂 浮

南屯區惠文國小  
 指導老師

李沛柔  
 吳怡瑄

# 第九課

## 等兔子的農夫

休 苦 辛					小叮嚀 ト、カ、ム、ウ、ム	
休	苦	辛	夫	兔	生字	ト、カ、ム、ウ、ム
人 6	艸 9	辛 7	大 4	儿 8	部首 總筆畫	ト、カ、ム、ウ、ム
ノ イ 亻 亻 休	艸 苦 苦 苦 艸 艸 艸	辛 ノ 立 立 立	一 二 夫 夫	兔 兔 兔 兔 兔	筆順	ト、カ、ム、ウ、ム
休	苦	辛	夫	兔	生字	ト、カ、ム、ウ、ム
休	苦	辛	夫	兔	字	ト、カ、ム、ウ、ム
					練	ト、カ、ム、ウ、ム
					習	ト、カ、ム、ウ、ム

運		然			息			小叮嚀 <small>トビカケムコト</small>
運 <small>ウツ</small>	動 <small>カクム</small>	然 <small>ヨク</small>	忽 <small>クハ</small>	息 <small>トク</small>				生字 <small>アトガ</small>
走 <small>イハヒ</small> 13	力 <small>カ</small> 11	火 <small>ヒ</small> 12	心 <small>ココロ</small> 8	心 <small>ココロ</small> 10	部首 <small>マタ</small> 總筆畫 <small>サカシ</small>			
運 <small>旨</small> 宣 軍 軍 軍 軍	動 <small>旨</small> 重 重 動 動	然 <small>然</small> 然 然 然 然	忽 <small>忽</small> 忽 忽 忽 忽	息 <small>自</small> 息 息 息 息	筆 <small>ツク</small>			
運	動	然	忽	息	順 <small>ヨク</small>			
運	動	然	忽	息	生 <small>アト</small>			
					字 <small>カ</small>			
					練 <small>カク</small>			
					習 <small>アト</small>			

		此 能				小叮嚀 <small>ト、カ、ム、マ、ム</small>
		啊 <small>ア</small>	此 <small>チ</small>	那 <small>ナ</small>	能 <small>ネ</small>	生字 <small>ア、ム、マ</small>
		口 <small>ア</small> 11	止 <small>チ</small> 6	邑 <small>ナ</small> 7	肉 <small>ネ</small> 10	部首 總筆畫 <small>ア、ム、マ</small>
		啊 <small>ア</small> 啊 <small>ア</small> 啊 <small>ア</small> 啊 <small>ア</small> 啊 <small>ア</small> 啊 <small>ア</small>	丨 丨 丨 止 止 此	那 <small>ナ</small> ナ ナ 那 那	能 <small>ネ</small> 能 <small>ネ</small> 能 <small>ネ</small> 能 <small>ネ</small> 能 <small>ネ</small>	筆順 順 <small>ア、ム、マ</small>
		啊	此	那	能	生 <small>ア</small>
		啊	此	那	能	
						字 <small>ア</small>
						練 <small>ア、ム</small>
						習 <small>ア、ム</small>

那	な	運	うん	撞	つ	休	やす	農	のう	語
麼	ま	氣	き	上	じやう	息	そく	夫	ふ	
				撞				農		
				撞				農		
										詞
從	じゆ	都	と	不	ふ	忽	とつ	辛	しん	
此	こゝ	能	のう	動	どう	然	ぜん	苦	く	
										練
										習

						等	ㄉㄨㄥˇ	抓	ㄓㄨㄞ	語
						啊	ㄚ	兔	ㄊㄨˋ	
						等	ㄉㄨㄥˇ	子	ㄓ	
								抓		
										詞
								抓		
										練
								抓		
										習

第十一課 庾亮不賣馬

小叮嚀

生字

部首  
總筆畫

筆

順

生

字

練

習

					小叮嚀					
急		匹		騎		叫		名		生字
心		匚		馬		口		口		部首 總筆畫
9		4		18		5		6		
急急急		一 丁 兀 匹		馬 騎 騎 騎 騎 騎		口 口 口 叫		夕 夕 夕 名 名		筆
急		匹		騎		叫		名		生
急		匹		騎		叫		名		
										字
										練
										習

小叮嚀  
ト、カ、ク、コ、ク、コ、ク、コ

生字  
ア、カ

部首  
部首  
總筆畫  
ア、カ、ク、コ

筆  
ク

順  
ア、カ

生  
ア

字  
ア

練  
カ、ク

習  
ア

害

厂、カ

相

丁、一、カ

巴

ウ、ヤ

買

口、カ、マ

剛

ㄍ、カ

ハ、カ、マ

10

目、カ

9

己、カ

4

貝、カ

12

刀、カ、マ

10

宀  
宀  
宀  
宀  
宀  
宀  
宀  
宀

一  
十  
才  
木  
木  
木  
木  
木

フ  
フ  
フ  
フ  
フ  
フ  
フ  
フ

冂  
冂  
冂  
冂  
冂  
冂  
冂  
冂

冂  
冂  
冂  
冂  
冂  
冂  
冂  
冂

害

相

巴

買

剛

害

相

巴

買

剛

小叮嚀

佩 文へ

敬 レム

如 日メ

趕 走マ

生字

人 日

8

支 文

13

女 子

6

走 マ

14

部首  
總筆畫

佩  
佩  
佩  
佩  
佩  
佩

敬  
敬  
敬  
敬  
敬  
敬

如  
如  
如  
如  
如  
如

趕  
趕  
趕  
趕  
趕  
趕

筆

順

佩

敬

如

趕

生字

佩

敬

如

趕

字

練

習

如	日メ	害	厂	嘴	アメ	剛	ㄍ尤	騎	く	語
果	ㄍメ	人	日	巴	ウ	買	口	著	出	
				嘴						
				嘴						詞
敬	日	趕	ㄍ	長	出	前	く	著	出	
佩	文	快	ㄍ	相	丁	額	さ	急	日	練
						額				
						額				
						額				習

						名	ナ	一	一	語
						叫	ケ	匹	ヒ	
						庾	コ	馬	ウ	
						亮	カ			
										詞
						庾				
										練
						庾				
										習

綜合練習三 (八至十一課)

	ア、エ		チ、フ	不		女、セ		一
	ム	看		《、マ		ウ、セ	裳	
	一、ヌ		カ、セ	○			○	
想		見		慌		簡		女、尤
○		○		出、尤		カ、マ		《、メ、セ
	丁、一、ク	抓		○		○	王	
	ウ、メ		女、メ		カ、一、マ	チ、メ、ム	○	
○		子		頭		明	一	
	カ、ム	○		○		○		出、ク
	・、イ	農			厂、ム	大	一	
等			ヒ、メ	棒		ネ、ク		丁、一、マ
○		○		!		○		○

	虫、 么		ム、 ラ	小		口、 ノ		丁、 又
水		林		熊		氣		丁、 一
	厂、 セ	○		○		○		○
○			メ、 劣	口		都		厂、 メ
	出、 メ、 尤	地			厶、 セ		子、 ノ	日、 弓
半		○		○		○		○
瓶			カ、 口		メ		子、 ノ	撞
	尸、 メ、 へ	行		鴉		麼		尸、 尤
○		○		○		○		○
放			尸、 ノ	方			舌、 メ、 ノ	不
	口、 一、 ノ	頭			匚、 ノ		舌、 ノ	カ、 メ、 ノ
○		○		○		○		○

	ㄇㄨㄥˊ		ㄉㄤˊ		ㄍㄨㄤ		ㄏㄨㄞˋ	回	
	ㄏㄨㄞˋ	人			ㄇㄤˊ		ㄩㄥ		ㄉㄤˊ
庾	○		○		越		○		
亮			ㄍㄨㄤˊ		ㄍㄨㄤˊ	高	難		
○	快	額			○			ㄉㄤˊ	
	○					ㄍㄨㄞˋ	○		
		ㄉㄤˊ	嘴		著			ㄉㄤˊ	
	果	巴			○	了			
	○		○		一		○		
		ㄉㄤˊ	長			ㄉㄤˊ	著		
		ㄉㄤˊ			ㄉㄤˊ	馬		ㄉㄤˊ	
	○		○		○		○		

# 四季的聲音

啾啾啾……

這是什麼聲音？

這是小鳥和我打招呼的春天。

鏘鏘鏘……

這是什麼聲音？

這是冰塊與杯子敲打的夏天。

沙沙沙……

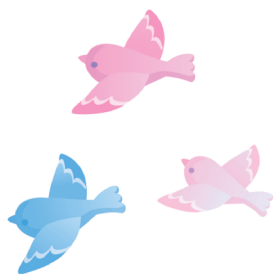
這是什麼聲音？

這是樹葉掉落被吹起的秋天。

呼呼呼……

這是什麼聲音？

這是我泡溫泉泡得暖呼呼的冬天。



# 第十三課

## 做湯圓

翻					吵					湯					小叮嚀 トウカマコ
翻		𠂔	吵		𠂔	狗		𠂔	元		𠂔	湯		𠂔	生字
羽		18	口		7	犬		8	儿		4	水		12	部首 總筆畫
番	采	一	吵	𠂔	𠂔	狗	ノ	一	二	元	𠂔	湯	𠂔	𠂔	筆
番	采	一	𠂔	𠂔	𠂔	狗	ノ	二	元	𠂔	湯	𠂔	𠂔	𠂔	順
番	采	一	𠂔	𠂔	𠂔	狗	ノ	元	𠂔	湯	𠂔	𠂔	𠂔	𠂔	字
番	采	一	𠂔	𠂔	𠂔	狗	ノ	元	𠂔	湯	𠂔	𠂔	𠂔	𠂔	練
番	采	一	𠂔	𠂔	𠂔	狗	ノ	元	𠂔	湯	𠂔	𠂔	𠂔	𠂔	習
番	采	一	𠂔	𠂔	𠂔	狗	ノ	元	𠂔	湯	𠂔	𠂔	𠂔	𠂔	
番	采	一	𠂔	𠂔	𠂔	狗	ノ	元	𠂔	湯	𠂔	𠂔	𠂔	𠂔	
番	采	一	𠂔	𠂔	𠂔	狗	ノ	元	𠂔	湯	𠂔	𠂔	𠂔	𠂔	

猪 <small>虫又</small>					尖		耳		耕		小叮嚀 <small>トウカケムコト</small>
座 <small>ア、セ</small>	猪 <small>虫又</small>	尖 <small>ト、マ</small>	耳 <small>ル</small>	耕 <small>ク、ム</small>	生字 <small>ア、セ、カ</small>						
<small>广 <small>マ</small></small> 10	<small>豕 <small>マ</small></small> 15	<small>小 <small>ト、マ</small></small> 6	<small>耳 <small>ル</small></small> 6	<small>耒 <small>カ</small></small> 10	部首 <small>マ、ル、カ</small> 總筆畫 <small>マ、ル、カ</small>						
座 <small>、</small> 座 <small>一</small> 座 <small>广</small> 座 <small>广</small> 座 <small>广</small> 座 <small>广</small>	猪 <small>豕 一</small> 猪 <small>豕 一</small> 猪 <small>豕 一</small> 豨 <small>豕 一</small> 豨 <small>豕 一</small> 豨 <small>豕 一</small>	尖 <small>一</small> 小 <small>一</small> 小 <small>一</small> 小 <small>一</small> 尖 <small>一</small> 尖 <small>一</small>	耳 <small>一</small> 耳 <small>一</small> 耳 <small>一</small> 耳 <small>一</small> 耳 <small>一</small> 耳 <small>一</small>	耒 <small>一</small> 耒 <small>一</small> 耒 <small>一</small> 耒 <small>一</small> 耒 <small>一</small> 耒 <small>一</small>	筆 <small>マ、ル、カ</small> 順 <small>マ、ル、カ</small>						
座	猪	尖	耳	耕	生 <small>ア、セ</small>						
座	猪	尖	耳	耕	字 <small>マ</small>						
					練 <small>カ、マ</small>						
					習 <small>ア、セ</small>						

				喊 <small>ㄍㄨㄢˇ</small>	興 <small>ㄩㄥˋ</small>	呼 <small>ㄏㄨ</small>	小叮嚀 <small>ㄒㄩㄥˋ ㄉㄩㄥ ㄓㄨㄥ</small>
				喊 <small>ㄍㄨㄢˇ</small>	興 <small>ㄩㄥˋ</small>	呼 <small>ㄏㄨ</small>	生字 <small>ㄕㄨㄛˋ</small>
				口 <small>ㄎㄨㄟˋ</small> 12	白 <small>ㄅㄞˊ</small> 16	口 <small>ㄎㄨㄟˋ</small> 8	部首 <small>ㄕㄨㄛˋ</small> 總筆畫 <small>ㄕㄨㄛˋ</small>
				听 <small>ㄊㄩㄥ</small>	𠂇 <small>ㄊㄩㄥ</small>	𠂇 <small>ㄊㄩㄥ</small>	筆 <small>ㄕㄨㄛˋ</small>
				听 <small>ㄎㄨ</small>	興 <small>ㄊㄩ</small>	呼 <small>ㄎㄨ</small>	順 <small>ㄕㄨㄛˋ</small>
				听 <small>ㄎㄨ</small>	興 <small>ㄊㄩ</small>	呼 <small>ㄎㄨ</small>	
				喊 <small>ㄎㄨ</small>	興 <small>ㄊㄩ</small>	呼 <small>ㄎㄨ</small>	
				喊 <small>ㄎㄨ</small>	興 <small>ㄊㄩ</small>	呼 <small>ㄎㄨ</small>	
				喊 <small>ㄎㄨ</small>	興 <small>ㄊㄩ</small>	呼 <small>ㄎㄨ</small>	
				喊	興	呼	生 <small>ㄕㄨㄛˋ</small>
				喊	興	呼	字 <small>ㄕㄨㄛˋ</small>
							練 <small>ㄕㄨㄛˋ</small>
							習 <small>ㄕㄨㄛˋ</small>





附錄一 筆畫名稱表

乙	丁	フ	フ	一	丶	丶	筆畫
橫折橫	橫折鉤	橫鉤	橫折	橫	長頓點	點	名稱
投	有	也	五	二	以	冬	例字
朵	雨	窗	回	下	不	太	
レ	ノ	丨	ㄋ	乙	乙	フ	筆畫
豎挑	挑	豎	橫撇橫折鉤	橫斜鉤	橫曲鉤	橫撇	名稱
長	河	申	乃	熱	乙	又	例字
即	孔	中	秀	風	吃	視	

㇀	㇁	㇂	㇃	㇄	㇅	㇆	筆畫 ㇀ ㇁ ㇂ ㇃ ㇄ ㇅ ㇆
臥 ㇀ 鈞 ㇁	彎 ㇂ 鈞 ㇃	豎 ㇄ 鈞 ㇅	豎 ㇆ 曲 ㇇ 鈞 ㇈	豎 ㇉ 橫 ㇊ 折 ㇋ 鈞 ㇌	豎 ㇍ 橫 ㇎ 折 ㇏	豎 ㇐ 折 ㇑	名稱 ㇒ ㇓ ㇔ ㇕ ㇖ ㇗ ㇘ ㇙ ㇚ ㇛ ㇜ ㇝ ㇞ ㇟ ㇠ ㇡ ㇢ ㇣ ㇤ ㇥ ㇦ ㇧ ㇨ ㇩ ㇪ ㇫ ㇬ ㇭ ㇮ ㇯ ㇰ ㇱ ㇲ ㇳ ㇴ ㇵ ㇶ ㇷ ㇸ ㇹ ㇺ ㇻ ㇼ ㇽ ㇾ ㇿ
心 ㇀ 想 ㇁	都 ㇂ 狗 ㇃	小 ㇄ 前 ㇅	先 ㇆ 北 ㇇	號 ㇈ 弟 ㇉	亞 ㇊ 吳 ㇋	忙 ㇌ 區 ㇍	例字 ㇎ ㇏ ㇐ ㇑ ㇒ ㇓ ㇔ ㇕ ㇖ ㇗ ㇘ ㇙ ㇚ ㇛ ㇜ ㇝ ㇞ ㇟ ㇠ ㇡ ㇢ ㇣ ㇤ ㇥ ㇦ ㇧ ㇨ ㇩ ㇪ ㇫ ㇬ ㇭ ㇮ ㇯ ㇰ ㇱ ㇲ ㇳ ㇴ ㇵ ㇶ ㇷ ㇸ ㇹ ㇺ ㇻ ㇼ ㇽ ㇾ ㇿ
㇀	㇁	㇂	㇃	㇄	㇅	㇆	筆畫 ㇀ ㇁ ㇂ ㇃ ㇄ ㇅ ㇆
豎 ㇇ 撇 ㇈	斜 ㇉ 鈞 ㇊	捺 ㇋	撇 ㇌ 橫 ㇍	撇 ㇎ 頓 ㇏ 點 ㇐	撇 ㇑ 挑 ㇒	撇 ㇓	名稱 ㇔ ㇕ ㇖ ㇗ ㇘ ㇙ ㇚ ㇛ ㇜ ㇝ ㇞ ㇟ ㇠ ㇡ ㇢ ㇣ ㇤ ㇥ ㇦ ㇧ ㇨ ㇩ ㇪ ㇫ ㇬ ㇭ ㇮ ㇯ ㇰ ㇱ ㇲ ㇳ ㇴ ㇵ ㇶ ㇷ ㇸ ㇹ ㇺ ㇻ ㇼ ㇽ ㇾ ㇿ
川 ㇀ 青 ㇁	我 ㇂ 感 ㇃	大 ㇄ 八 ㇅	母 ㇆ 綠 ㇇	好 ㇈ 經 ㇉	紅 ㇊ 去 ㇋	人 ㇌ 什 ㇍	例字 ㇎ ㇏ ㇐ ㇑ ㇒ ㇓ ㇔ ㇕ ㇖ ㇗ ㇘ ㇙ ㇚ ㇛ ㇜ ㇝ ㇞ ㇟ ㇠ ㇡ ㇢ ㇣ ㇤ ㇥ ㇦ ㇧ ㇨ ㇩ ㇪ ㇫ ㇬ ㇭ ㇮ ㇯ ㇰ ㇱ ㇲ ㇳ ㇴ ㇵ ㇶ ㇷ ㇸ ㇹ ㇺ ㇻ ㇼ ㇽ ㇾ ㇿ

# 附錄二 勘誤意見表

本版教材之注音、筆順係參照教育部網編、重編字典及筆順網編輯，如有錯誤，敬請指正。

意見 其他 意見	勘誤 意見	<input type="checkbox"/> 康軒版 <input type="checkbox"/> 南一版 <input type="checkbox"/> 翰林版	
		( ) 年級	<input type="checkbox"/> 上學期 <input type="checkbox"/> 下學期
原始內容		建議內容	
		<input type="checkbox"/> 甲本 <input type="checkbox"/> 乙本 第( )頁	

意見反應人：

教師  家長

姓名：

聯絡電話：

填入相關資料後，請傳真至臺中市南屯區黎明國小教務處(04)22541147