



國語生字語詞簿使用說明

本教材設計有別於習作、測驗卷等語文學習教材，僅供生字語詞之書寫練習



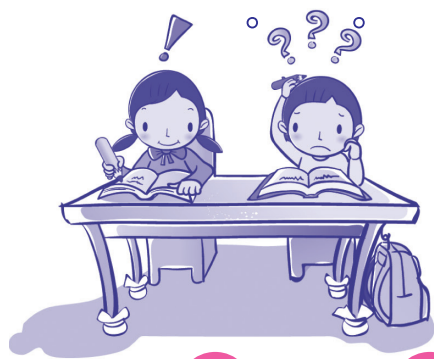
一、生字練習

- 1 小叮嚀：紅色筆畫或小圓圈的標示，提醒學生正確書寫。

- 2 生字練習：讓學生描紅兩次，加強字體結構概念後，反覆練習。

二、語詞練習

- 1 認識並習寫各課語詞
- 2 認讀字僅做注音練習
- 3 語詞注音係依據教育部網編、重編字典。



三、綜合練習

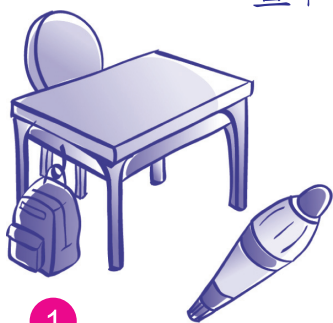
- 1 各單元語詞的複習與運用。

- 2 空白頁可針對本單元內容，加強練習語詞、成語或進行聽寫活動。

四、童詩童話(畫)

- 1 取材自臺中市兒童文學創作徵文小榕樹專輯優選童詩作品。

- 2 可做賞析、仿作、配畫等活動，自由運用。





國語第五冊生字語詞簿(三上乙本) 康軒

第二課

長大這件事

3

第四課

辦桌

7

綜合練習一

長大

11

童詩童話(畫)

不一樣的捷運站

13

第六課

淡水小鎮

14

第八課

參觀安平古堡

18

第十課

字字看心情

22

第十二課

神射手與賣油翁

26

第十四課

賣力

29

綜合練習四

寫出文字的美感

33

童詩童話(畫)

賣力

35

附錄一

寫出文字的美感

36

算 廚 餐 具							小叮嚀 <small>トコカシコト</small>
算 <small>ムス、マ</small>	刀 <small>カマ</small>	廚 <small>イ、ク</small>	餐 <small>カマ</small>	其 <small>ク</small>	具 <small>ヒ、ム</small>	修 <small>ト、ヌ</small>	生字 <small>ア、ハ</small>
竹 <small>タケ</small> 14	刀 <small>カマ</small> 2	广 <small>ク</small> 15	食 <small>シ</small> 16	八 <small>ハ</small> 8	八 <small>ハ</small> 8	人 <small>ヒト</small> 10	部首 <small>ア、ハ</small> 總筆畫 <small>ア、ハ</small>
管 管 筧 算 算 竹 竹 竹 竹 竹	丁 刀	庠 庠 廡 廡 廚 廚 庠 庠	餐 餐 餐 餐 餐 餐 餐 餐 餐	一 十 廿 廿 廿 其 其 其	一 日 日 日 目 目 且 且 具	修 イ イ イ 竹 竹 修 修 修	筆 <small>ヒト</small> 順 <small>ア、ハ</small>
算	刀	廚	餐	其	具	修	生字練習 <small>ア、ハ、カ、マ、ト、ヌ</small>
算	刀	廚	餐	其	具	修	
							自由練習 <small>ア、ハ、カ、マ、ト、ヌ</small>

刀 カ、ク	晚 マ、ム	其 ク、キ	修 シ、ス	拼 ヒ、フ	科 カ、ク	年 ネン	語 ゴ
子 シ、ス	餐 カン	實 ジツ	剪 カン	圖 ズ	目 メ	級 キョウ	
			剪				
			剪				詞 ジ
			剪				
到 カ、ク	廚 チ、チ	危 キ、キ	工 コウ	之 シ	內 ナイ	已 イ	
底 チ、チ	房 フ、フ	險 ケン	具 ク、ク	前 ゼン	容 ヨウ	經 ケイ	
		危					練 レン
		險					
		危					
		險					
		危					
		險					習 シユ

第四課

辨桌

響		炮		串		盛		材		搭		店		小叮嚀
響	音	炮	火	串	丨	盛	皿	材	木	搭	手	店	廣	生字
21	21	9	9	7	7	11	11	7	7	13	13	8	8	部首
響	響	、	、	丨	丨	盛	盛	一	一	搭	搭	、	、	筆順
響	響	、	、	丨	丨	盛	盛	一	一	搭	搭	、	、	
響	響	、	、	丨	丨	盛	盛	一	一	搭	搭	、	、	
響	響	、	、	丨	丨	盛	盛	一	一	搭	搭	、	、	
響	響	、	、	丨	丨	盛	盛	一	一	搭	搭	、	、	
響	響	、	、	丨	丨	盛	盛	一	一	搭	搭	、	、	
響	響	、	、	丨	丨	盛	盛	一	一	搭	搭	、	、	
響	響	、	、	丨	丨	盛	盛	一	一	搭	搭	、	、	
響	響	、	、	丨	丨	盛	盛	一	一	搭	搭	、	、	生字練習
響	響	、	、	丨	丨	盛	盛	一	一	搭	搭	、	、	
響	響	、	、	丨	丨	盛	盛	一	一	搭	搭	、	、	
響	響	、	、	丨	丨	盛	盛	一	一	搭	搭	、	、	
響	響	、	、	丨	丨	盛	盛	一	一	搭	搭	、	、	
響	響	、	、	丨	丨	盛	盛	一	一	搭	搭	、	、	
響	響	、	、	丨	丨	盛	盛	一	一	搭	搭	、	、	
響	響	、	、	丨	丨	盛	盛	一	一	搭	搭	、	、	
響	響	、	、	丨	丨	盛	盛	一	一	搭	搭	、	、	自由練習
響	響	、	、	丨	丨	盛	盛	一	一	搭	搭	、	、	
響	響	、	、	丨	丨	盛	盛	一	一	搭	搭	、	、	
響	響	、	、	丨	丨	盛	盛	一	一	搭	搭	、	、	
響	響	、	、	丨	丨	盛	盛	一	一	搭	搭	、	、	
響	響	、	、	丨	丨	盛	盛	一	一	搭	搭	、	、	
響	響	、	、	丨	丨	盛	盛	一	一	搭	搭	、	、	
響	響	、	、	丨	丨	盛	盛	一	一	搭	搭	、	、	

比 落							小叮嚀
郷	尾	比	落	彼	鼓	簡	生字
邑	尸	比	艸	彳	鼓	竹	部首
12	7	4	13	8	13	18	總筆畫
郷 郷 郷 郷 郷 郷 郷 郷 郷 郷	尸 尸 尸 尸 尸 尸 尸 尸 尸 尸	比 比 比 比 比 比 比 比 比 比	落 落 落 落 落 落 落 落 落 落	彼 彼 彼 彼 彼 彼 彼 彼 彼 彼	鼓 鼓 鼓 鼓 鼓 鼓 鼓 鼓 鼓 鼓	簡 簡 簡 簡 簡 簡 簡 簡 簡 簡	筆 順
郷	尾	比	落	彼	鼓	簡	生字練習
郷	尾	比	落	彼	鼓	簡	
							自由練習

忘 <small>メ、尤</small>	遠 <small>リ、マ</small>	簡 <small>リ、マ</small>	鞭 <small>ウ、マ</small>	盛 <small>ア、ム</small>	宴 <small>一、マ</small>	飯 <small>ヒ、マ</small>	語 <small>コ</small>
懷 <small>ア、マ</small>	比 <small>ウ、一</small>	單 <small>カ、マ</small>	炮 <small>ウ、マ</small>	宴 <small>一、マ</small>	請 <small>ク、ム</small>	店 <small>カ、マ</small>	
			鞭		宴		
懷				宴			
			鞭		宴		
懷				宴			詞 <small>コト</small>
			鞭		宴		
懷				宴			
家 <small>ヒ、マ</small>	菜 <small>ウ、マ</small>	氣 <small>ク、一</small>	響 <small>ア、ム</small>	一 <small>一、マ</small>	食 <small>ク、ム</small>	辦 <small>ウ、マ</small>	
鄉 <small>ア、ム</small>	尾 <small>ウ、マ</small>	氛 <small>ヒ、マ</small>	亮 <small>カ、ム</small>	串 <small>ウ、マ</small>	材 <small>カ、ム</small>	桌 <small>ウ、マ</small>	
		氛					練 <small>カ、ム</small>
		氛					
		氛					
		氛					習 <small>ナ、ル</small>

				此	ち	圓	まる	目	め	搭	たか	語	ご			
				起	く	鼓	つ	不	ふ	棚	たな					
				彼	か	鼓	つ	轉	ま	子	こ					
				落	お	的	てき	晴	は							
										棚						
													詞	ことば		
										棚						
										棚				練	ねん	
										棚						
										○					習	なら

	ㄏㄩㄥˊ		ㄒㄩ	修	年	笑		ㄩˊ		ㄊㄩㄥˊ
單		房		剪		光	簿			
○		○		○		○	○			
數			ㄎㄨㄞ	工				ㄩˊ		ㄏㄩㄥˊ
	ㄨㄥˊ	子			ㄏㄨㄢˊ			ㄨㄚˊ		步
	ㄎㄨㄥˊ	○		○	○	○				上
	ㄏㄨㄥˊ		ㄙㄩㄥˊ		ㄎㄨㄥˊ	收				進
○		忘		實	容			ㄨㄚˊ	ㄨㄚˊ	
	ㄇㄨㄥˊ	○		○	○			ㄨㄚˊ		動
不			ㄆㄨㄟ	危	玩	○	○			隧
	ㄨㄚˊ	了		險				ㄏㄨㄥˊ		山
晴			ㄇㄨㄟ	○	圖			ㄎㄨㄟ	ㄎㄨㄟ	○
○		○			○	○	○			○
	ㄇㄨㄟ	一		晚				ㄨㄚˊ		力
	ㄩˊ		ㄨㄚˊ		ㄨㄚˊ	前	頁	舉		
○		○		○	○	○	○	○		○

綜合練習一（第一課至第四課）

童詩童話(畫)

太平區中華國小
指導老師

洪煜傑
楊坤杰

長大

我長大了
小樹也長大了

我學會了許多字
小樹開了很多花

我認識了許多同學
小香 | 東東 | 小美 | 小明
小鳥 | 蝴蝶 | 蜜蜂 | 螞蟻
小樹也交了許多朋友



我會說故事
小樹喜歡笑
沙沙的笑聲伴著微風飄散

我最愛坐在樹下
陪小樹一起看書
小樹卻只愛站在園子裡
和我在一起
變成風景

第六課

不一樣的捷運站

逛		賽		掃		牆		廂		小叮嚀
逛	近	賽	掃	女	牆	廂	廂	廂	生字	部首
走 11	走 8	貝 17	手 11	女 3	爿 17	广 12	广 12	广 12	部	總筆畫
逛 逛	近 近	賽 賽 賽 賽 賽 賽	掃 掃 掃 掃 掃 掃	女 女	牆 牆 牆 牆 牆 牆	廂 廂 廂 廂 廂 廂	廂 廂 廂 廂 廂 廂	廂 廂 廂 廂 廂 廂	筆	順
逛	近	賽	掃	女	牆	廂	廂	廂	生字練習	自由練習
逛	近	賽	掃	女	牆	廂	廂	廂		

需 <small>ナ</small>	科 <small>カ</small>	樓 <small>カ</small>	比 <small>ヒ</small>	魔 <small>マ</small>	牆 <small>カ</small>	捷 <small>セ</small>	語 <small>ゴ</small>
要 <small>ヤ</small>	技 <small>キ</small>	梯 <small>ヒ</small>	賽 <small>サイ</small>	女 <small>メ</small>	上 <small>ウ</small>	運 <small>ウン</small>	
				魔 <small>マ</small>		捷 <small>セ</small>	
				魔 <small>マ</small>		捷 <small>セ</small>	
				魔 <small>マ</small>		捷 <small>セ</small>	詞 <small>ジ</small>
				魔 <small>マ</small>		捷 <small>セ</small>	
				魔 <small>マ</small>		捷 <small>セ</small>	
				魔 <small>マ</small>		捷 <small>セ</small>	
巧 <small>カウ</small>	比 <small>ヒ</small>	圖 <small>ズ</small>	創 <small>ソウ</small>	掃 <small>ソウ</small>	繪 <small>エ</small>	車 <small>クルマ</small>	練 <small>レン</small>
思 <small>シ</small>	例 <small>レイ</small>	案 <small>アン</small>	意 <small>イ</small>	把 <small>バ</small>	本 <small>ホン</small>	廂 <small>シヤウ</small>	
					繪 <small>エ</small>		
					繪 <small>エ</small>		
					繪 <small>エ</small>		習 <small>シユ</small>
					繪 <small>エ</small>		

語^ゴ

逛^{ㄍㄨㄤˋ}

那^{ㄋㄚˊ}

打^{ㄉㄚˊ}

一^ㄟ

麼^{ㄇㄛˊ}

招^{ㄓㄠ}

逛^{ㄍㄨㄤˋ}

近^{ㄐㄧㄣˋ}

呼^{ㄏㄨ}

詞^チ

練^{レン}

習^シ



語ゴ

愈ユ

又マタ

嚼カウ

硬カタ

愈ユ

又マタ

香カウ

圓マダラ

詞ゴ

嚼

練カウ

嚼

習カウ

嚼

第十課

參觀安平古堡

敗 蘭							小叮嚀
敗	功	蘭	型	模	料	史	生字
支 11	力 5	艸 21	土 9	木 15	斗 10	口 5	部首 總筆畫
敗 1 敗 11 敗 11 敗 11 敗 11 敗 11 敗 11 敗 11 敗 11	一 一 工 巧 功 功	蘭 1 蘭 11 蘭 11 蘭 11 蘭 11 蘭 11 蘭 11 蘭 11 蘭 11	一 二 开 开 刑 刑 刑 型 型	模 1 模 11 模 11 模 11 模 11 模 11 模 11 模 11 模 11	料 1 料 11 料 11 料 11 料 11 料 11 料 11 料 11 料 11	一 口 口 史 史	筆 順
敗	功	蘭	型	模	料	史	生字練習
敗	功	蘭	型	模	料	史	
							自由練習

穫		堅		榕		小叮嚀	
穫	歷	寄	固	堅	根	榕	生字
禾 19	止 16	宀 11	口 8	土 11	木 10	木 14	部首 總筆畫
穫 禾 一 穫 禾 二 穫 禾 千 穫 禾 禾 穫 禾 禾 穫 禾 禾 穫 禾 禾 穫 禾 禾 穫 禾 禾 穫 禾 禾	厃 一 厃 厃 厃 厃 厃 厃 厃 厃 厃 厃 厃 厃 厃 厃 厃 厃 厃 厃	寄 宀 寄 宀 寄 宀 寄 宀 寄 宀 寄 宀 寄 宀 寄 宀 寄 宀 寄 宀	固 口 固 口 固 口 固 口 固 口 固 口 固 口 固 口 固 口 固 口	堅 土 一 堅 土 一 堅 土 一 堅 土 一 堅 土 一 堅 土 一 堅 土 一 堅 土 一 堅 土 一 堅 土 一	根 木 一 根 木 一 根 木 一 根 木 一 根 木 一 根 木 一 根 木 一 根 木 一 根 木 一 根 木 一	榕 木 一 榕 木 一 榕 木 一 榕 木 一 榕 木 一 榕 木 一 榕 木 一 榕 木 一 榕 木 一 榕 木 一	筆 順 筆 順 筆 順 筆 順 筆 順 筆 順 筆 順 筆 順 筆 順 筆 順
穫	歷	寄	固	堅	根	榕	生字練習
穫	歷	寄	固	堅	根	榕	
							自由練習

歴 <small>カ、</small>	特 <small>去、</small>	粗 <small>方、</small>	駐 <small>虫、</small>	荷 <small>厂、</small>	史 <small>尸、</small>	參 <small>方、</small>	語 <small>口、</small>
史 <small>尸、</small>	地 <small>カ、</small>	根 <small>艹、</small>	軍 <small>口、</small>	蘭 <small>カ、</small>	料 <small>カ、</small>	觀 <small>見、</small>	
			駐	荷			
			駐	荷			詞 <small>舌、</small>
			駐	荷			
收 <small>収、</small>	寄 <small>口、</small>	堅 <small>口、</small>	榕 <small>口、</small>	打 <small>扌、</small>	模 <small>口、</small>	陳 <small>口、</small>	練 <small>力、</small>
穫 <small>収、</small>	給 <small>貝、</small>	固 <small>口、</small>	樹 <small>木、</small>	敗 <small>攴、</small>	型 <small>口、</small>	列 <small>立、</small>	
							習 <small>习、</small>

語^ゴ

安^マ

紀^キ

瞭^カ

鄭^{テイ}

平^{ヘイ}

念^{ネン}

望^{メイ}

成^{テイ}

古^コ

章^{ショウ}

臺^{タイ}

功^{コウ}

堡^{ボウ}

瞭

鄭

詞^ジ

瞭

鄭

練^{レン}

瞭

鄭

瞭

鄭

習^{シユ}

○

○

○

小叮嚀
コウテイ

生字
シジ

部首
部首
總筆畫
トウヒツガシ

楚
イ

句
コ

木
キ

13

口
コ

5

𣎵
𣎵
𣎵
楚
木
材
材
材
林
林
林

ノ
ノ
ノ
句
句
句

筆
ヒツ

順
ジュン

楚

句

楚

句

生字練習
シジリョウシ

自由練習
ジユリョウシ

練		將			瓶		小叮嚀								
練	カ マ	周	虫 又	將	リ 无	椅	一	銅	金 又	枚	只	瓶	文 又	生字	
糸	15	口	8	寸	11	木	12	金	14	木	8	瓦	11	部首 總筆畫	
紉 紉 紉 紉 紉 紉 紉 紉 紉 紉		冂 冂 冂 冂 冂 冂 冂 冂 冂 冂		將 將 將 將 將 將 將 將 將 將		椅 椅 椅 椅 椅 椅 椅 椅 椅 椅		銅 銅 銅 銅 銅 銅 銅 銅 銅 銅		枚 枚 枚 枚 枚 枚 枚 枚 枚 枚		瓶 瓶 瓶 瓶 瓶 瓶 瓶 瓶 瓶 瓶		筆	順
練		周		將		椅		銅		枚		瓶		生字練習	
練		周		將		椅		銅		枚		瓶			
														自由練習	

椅 <small>イ</small>	勺 <small>ウ</small>	一 <small>イチ</small>	道 <small>ウチ</small>	不 <small>フ</small>	箭 <small>イ</small>	射 <small>セ</small>	語 <small>ゴ</small>
子 <small>コ</small>	子 <small>コ</small>	枚 <small>ヘ</small>	理 <small>リ</small>	懂 <small>ウ</small>	術 <small>ジュツ</small>	箭 <small>イ</small>	
	勺						
	勺						
	勺						詞 <small>ジ</small>
將 <small>シヤウ</small>	舀 <small>ウ</small>	銅 <small>ドウ</small>	瓶 <small>ビン</small>	輕 <small>ケイ</small>	靶 <small>タ</small>	讚 <small>タン</small>	練 <small>レン</small>
來 <small>ライ</small>	油 <small>ユウ</small>	錢 <small>セン</small>	子 <small>コ</small>	視 <small>シ</small>	心 <small>シン</small>	美 <small>ミ</small>	
	舀				靶		
	舀				靶		
	舀				靶		
							習 <small>シユウ</small>

			神 <small>カミ</small>	不 <small>ク、メ</small>	百 <small>カク</small>	沾 <small>シマ</small>	四 <small>ム</small>	語 <small>コト</small>
			射 <small>カセ</small>	慌 <small>ワユル</small>	發 <small>ヒク</small>	到 <small>カク</small>	周 <small>シユ</small>	
			手 <small>テ</small>	不 <small>ク、メ</small>	百 <small>カク</small>	油 <small>アブ</small>		
			與 <small>ヨル</small>	忙 <small>ワユル</small>	中 <small>ナカ</small>	沾		
			賣 <small>カウ</small>					
			油 <small>アブ</small>					詞 <small>コトバ</small>
			翁 <small>オウ</small>			沾		
							練 <small>カク</small>	
						沾	習 <small>ナラフ</small>	
								練 <small>カク</small>
						沾		
			翁					
			○					
			○			○		習 <small>ナラフ</small>

	カ一マ	道		戸一		ク一マ	一		ハ一		ハ一
習		カ一		戸一		一マ		口一		ハ一	妒
。		。		手		ハ一		。		。	
	ム	タ一		口一		口一	人		ハ一		一マ
	出又	子		。		。	心				ハ一
。		。		油		ハ一	五		。		。
	戸一	一		。		ハ一			ハ一		ハ一
	。			匠		ハ一		文			子
。				。		。	地		。		。
	ク一	錢		術		諸	。		ハ一		清
心		。		。		葛			ク一		上
。		四		不		。	現		。		。
	ハ一			。		。	。		ク一		一
一		為		不		。			ハ一		成
個		。		。		。	來		過		。
。		。		。		。	。		。		。

綜合練習四（第十二課至第十四課）

										一、	一、
										子	雨
										。	。
										陳	
										。	。
										。	。
										方	。
										。	。
										不	
										。	。
										。	。
										到	
										。	。
										。	。

寫出文字的美感

小朋友，當你看到別人寫的字很漂亮時，是不是也想寫得跟他們一樣好呢？其實，把字寫漂亮並不困難，只要你依照這幾點練字，你就能寫出一手有美感的字喔！

一、橫畫往右上斜：

太過平直的橫畫會使字顯得呆板，如果讓橫畫明顯的往右上方傾斜，就會有精神多了。

標楷體	一	二	工	土
硬筆字	一	二	工	土
描寫	一	二	工	土
練習	一	二	工	土
自行練習				
標楷體	三	王	生	圭
硬筆字	三	王	生	圭
描寫	三	王	生	圭
練習	三	王	生	圭
自行練習				

二、「口」要上寬下窄：

想要把「口」寫得漂亮，就不能寫成正方形，而是要把兩邊的豎畫往內縮，寫成上寬下窄的倒梯形；另外，「口」內如果沒有任何筆畫，左邊的豎畫和底下橫畫在接筆處要微微伸出；「口」內如果有筆畫，兩邊的豎畫和橫畫接筆的地方，豎畫要稍微伸出，而且，右豎比左豎長喔！

告	呆	只	口	標楷體
告	呆	只	口	硬筆字
告	呆	只	口	描寫
告	呆	只	口	練習
				自行
				練習
由	甲	早	白	標楷體
由	甲	早	白	硬筆字
由	甲	早	白	描寫
由	甲	早	白	練習
				自行
				練習

三、主筆要拉長：

字裡頭的每個筆畫，如果全部寫得一長或一樣短，則會顯得單調呆板。漂亮的字應該是多邊形，而不是端正的方形或長方形。主要筆畫，而且讓字的板精神。來練習看看！（打紅色圈圈的筆畫為主筆）。

(一) 以橫畫為主筆

標楷體	重	查	標楷體	書	李
硬筆字	重	查	硬筆字	書	李
描寫練習	重	查	描寫練習	書	李
自			自		
行			行		
練			練		
習			習		

(二) 以豎畫為主筆

川	山	郎	出
川	山	郎	出
川	山	郎	出
川	山	郎	出
川	山	郎	出
川	山	郎	出
川	山	郎	出
川	山	郎	出
川	山	郎	出

(三) 以撇捺為主筆

又	文
又	文
又	文
又	文
又	文
又	文
又	文
又	文
又	文

金	基
金	基
金	基
金	基
很	奏
很	奏
很	奏
很	奏

(四) 以_一「_一」_口
為主筆_ㄅ

雲	堂
雲	堂
雲	堂
雲	堂
學	需
學	需
學	需
學	需

(五) 以_一「_一」_心
為主筆_ㄅ

焦	然
焦	然
焦	然
焦	然
熱	照
熱	照
熱	照
熱	照

(六) 以_一「_一」_レ
為主筆_ㄅ

式	或
式	或
式	或
式	或
感	我
感	我
感	我
感	我

凸	凹
凸	凹
凸	凹
凸	凹
國	冒
國	冒
國	冒
國	冒

(十) 主筆不明顯：
畫稍微伸出來表現。

少部分的主筆不明顯，則會以面積的寬窄來呈現，或是以豎

謝	辰	在	斜	伏	靜
謝	辰	在	斜	伏	靜
謝	辰	在	斜	伏	靜
謝	辰	在	斜	伏	靜
樹	默	化	精	使	誰
樹	默	化	精	使	誰
樹	默	化	精	使	誰
樹	默	化	精	使	誰

(十) 多個主筆：四個，打圈的地方即是主筆。

四個主筆的方向大致可分為上下左右四個，因此，一個字的主筆最多有

都	那	部
都	那	部
都	那	部
都	那	部
鄭	郭	邱
鄭	郭	邱
鄭	郭	邱
鄭	郭	邱

(四) 右邊的「冫」要往下：

因橫畫往右上方傾斜，所以「冫」放在右邊時，右下的方的豎畫必須再往下一些，比左邊低一些，才能讓字的左右邊平衡。

吹	呀
吹	呀
吹	呀
吹	呀
知	加
知	加
知	加
知	加

(三) 「口」左高右低：中間偏上之處；「口」在右邊時，必須放在中間偏下之處，以求字的平衡。

因「口」字不宜寫大，所以「口」在左邊時，必須放在中間偏下之處，以求字的平衡。









