



國語生字語詞簿使用說明

本教材設計有別於習作、測驗卷等語文學習教材，僅供生字語詞之書寫練習



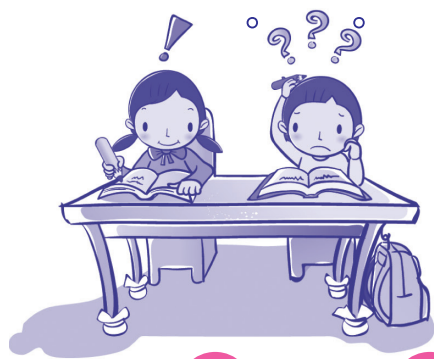
一、生字練習

- 1 小叮嚀：紅色筆畫或小圓圈的標示，提醒學生正確書寫。

- 2 生字練習：讓學生描紅兩次，加強字體結構概念後，反覆練習。

二、語詞練習

- 1 認識並習寫各課語詞
- 2 認讀字僅做注音練習
- 3 語詞注音係依據教育部網編、重編字典。



三、綜合練習

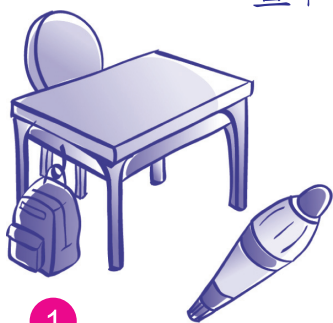
- 1 各單元語詞的複習與運用。

- 2 空白頁可針對本單元內容，加強練習語詞、成語或進行聽寫活動。

四、童詩童話(畫)

- 1 取材自臺中市兒童文學創作徵文小榕樹專輯優選童詩作品。

- 2 可做賞析、仿作、配畫等活動，自由運用。





國語第五冊生字詞簿(三上乙本)南一

第二課 送愛到家

第四課 伯伯的戲偶

第六課 花童

第八課 快樂的奇奇

第十課 昆蟲的保命妙招

綜合練習三

童詩童話(畫) 畫畫

第十二課 美麗的海中地標

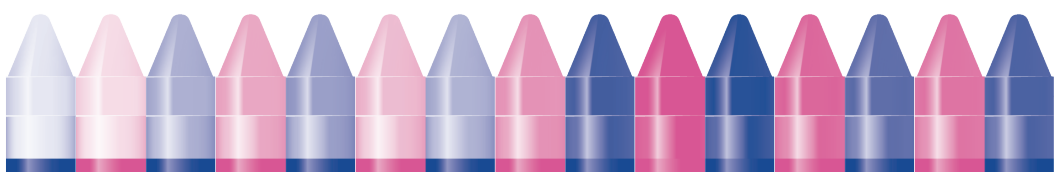
第十四課 蚨田風光

綜合練習四

童詩童話(畫) 賣力

附錄一 寫出文字的美感

42 41 39 35 31 30 28 23 18 13 8 3



體 餐 靈 第 握							小叮嚀
體	餐	顧	靈	視	第	握	生字
骨	食	頁	雨	見	竹	手	部首
23	16	21	24	11	11	12	總筆畫
體	餐	顧	靈	視	第	握	筆 順
體	餐	顧	靈	視	第	握	
體	餐	顧	靈	視	第	握	
體	餐	顧	靈	視	第	握	
體	餐	顧	靈	視	第	握	
體	餐	顧	靈	視	第	握	
體	餐	顧	靈	視	第	握	
體	餐	顧	靈	視	第	握	
體	餐	顧	靈	視	第	握	生字練習
體	餐	顧	靈	視	第	握	
							自由練習

小叮嚀 コウテイ

生字 アムカマ

架 カ

木 キ

9

部首 アムカマ
部首 アムカマ
總筆畫 アムカマ

筆 クニ

フ
カ
か
加
加
加
加
架
架
架
架

順 アムカマ

架

架

生字練習 アムカマカマアム

自由練習 アムカマアム

叮 <small>カニム</small>	靈 <small>カニム</small>	緊 <small>ヒキム</small>	提 <small>ヒキム</small>	背 <small>カヘ</small>	志 <small>ヒキム</small>	報 <small>カヘ</small>	語 <small>ヒキム</small>
寧 <small>カニム</small>	活 <small>カニム</small>	握 <small>ヒキム</small>	起 <small>ヒキム</small>	心 <small>カニム</small>	工 <small>カニム</small>	紙 <small>ヒキム</small>	
叮							
寧							
叮							
寧							詞 <small>カニム</small>
叮							
寧							
架 <small>カニム</small>	體 <small>カニム</small>	視 <small>カニム</small>	用 <small>カニム</small>	照 <small>カニム</small>	整 <small>カニム</small>	獨 <small>カニム</small>	
子 <small>カニム</small>	貼 <small>カニム</small>	力 <small>カニム</small>	餐 <small>カニム</small>	顧 <small>カニム</small>	理 <small>カニム</small>	自 <small>カニム</small>	
					整		練 <small>カニム</small>
					整		
					整		
					整		
					整		習 <small>カニム</small>

語ゴ

基キ

第ダイ

挨アイ

詞ジ

基

練レン

基

習シユ

基

○

○

家カ

二ニ

金キン

挨アイ

個コ

會カイ

戶コ

基

第四課

伯公的戲偶

轉袋							小叮嚀
武	威	刻	雕	袋	轉	戲	生字
止 8	女 9	刀 8	隹 16	衣 11	車 18	戈 17	部首 總筆畫
一 二 千 千 正 武 武	一 尸 尸 反 反 威 威 威	、 、 夕 夕 亥 亥 刻 刻	周 月 月 月 月 月 周 周 周	袋 袋 代 代 代 代 袋 袋	車 車 車 車 車 車 車 車 車	戲 戲 戲 戲 戲 戲 戲 戲	筆 順
武	威	刻	雕	袋	轉	戲	生字練習
武	威	刻	雕	袋	轉	戲	
							自由練習

筆 投 蹈 敢 幾 逗 表							小叮嚀 フムカフム フムカフム
筆 ク	投 去又	蹈 カ又	敢 カ又	幾 カ又	逗 カ又	表 ク	生字 フムカフム
竹 12	手 7	足 17	支 12	幺 12	辵 11	衣 8	部首 總筆畫
筆 筆 筆 筆 筆 筆 筆 筆 筆 筆	一 扌 扌 扌 扌 扌 扌 扌 扌 扌	蹈 蹈 蹈 蹈 蹈 蹈 蹈 蹈 蹈 蹈	敢 敢 敢 敢 敢 敢 敢 敢 敢 敢	幾 幾 幾 幾 幾 幾 幾 幾 幾 幾	逗 逗 逗 逗 逗 逗 逗 逗 逗 逗	一 一 一 一 一 一 一 一 一 一	筆 順
筆	投	蹈	敢	幾	逗	表	生字練習 フムカフム フムカフム
筆	投	蹈	敢	幾	逗	表	
							自由練習 フムカフム フムカフム

布 <small>フ、ク</small>	一 <small>一</small>	不 <small>フ、ク</small>	威 <small>キ、ヘ</small>	眨 <small>ヒ、ク</small>	敲 <small>ク、ヒ</small>	戲 <small>ヒ、ク</small>	語 <small>ゴ</small>
袋 <small>フ、ク</small>	筆 <small>ヒ、ク</small>	敢 <small>カン</small>	武 <small>ブ</small>	眼 <small>マ、ク</small>	打 <small>ヒ、ク</small>	偶 <small>ウ、ク</small>	
戲 <small>ヒ、ク</small>				眨	敲		詞 <small>ジ</small>
						偶	
				眨	敲		
						偶	
				眨	敲		
						偶	練 <small>レン</small>
	縫 <small>ヒ、ク</small>	投 <small>ヒ、ク</small>	幾 <small>ヒ、ク</small>	雕 <small>カ、ヒ</small>	製 <small>ヒ、ク</small>	轉 <small>ヒ、ク</small>	
	製 <small>ヒ、ク</small>	入 <small>ヒ、ク</small>	乎 <small>ヒ、ク</small>	刻 <small>ヒ、ク</small>	作 <small>ヒ、ク</small>	彎 <small>ヒ、ク</small>	
					製		
	製						
					製		習 <small>ヒ、ク</small>
	製						
○	製				製		

既		掌		之		奮		響		紗		梳		小叮嚀
既	既	掌	掌	之	之	奮	奮	響	響	紗	紗	梳	梳	生字
无	9	手	12	ノ	4	大	16	音	21	糸	10	木	10	部首 總筆畫
㇀	㇁	㇂	㇃	㇄	㇅	㇆	㇇	㇈	㇉	㇊	㇋	㇌	㇍	筆
㇎	㇏	㇐	㇑	㇒	㇓	㇔	㇕	㇖	㇗	㇘	㇙	㇚	㇛	順
㇜	㇝	㇞	㇟	㇠	㇡	㇢	㇣	㇤	㇥	㇦	㇧	㇨	㇩	
㇪	㇫	㇬	㇭	㇮	㇯	ㇰ	ㇱ	ㇲ	ㇳ	ㇴ	ㇵ	ㇶ	ㇷ	生字練習
ㇸ	ㇹ	ㇺ	ㇻ	ㇼ	ㇽ	ㇾ	ㇿ	㈀	㈁	㈂	㈃	㈄	㈅	
㈆	㈇	㈈	㈉	㈊	㈋	㈌	㈍	㈎	㈏	㈐	㈑	㈒	㈓	
㈔	㈕	㈖	㈗	㈘	㈙	㈚	㈛	㈜	㈝	㈞	㈟	㈠	㈡	
㈣	㈤	㈦	㈧	㈩	㈪	㈫	㈬	㈭	㈮	㈯	㈰	㈱	㈲	
㈴	㈵	㈷	㈸	㈹	㈺	㈻	㈼	㈽	㈾	㈿	㉀	㉁	㉂	
㉃	㉄	㉅	㉆	㉇	㉈	㉉	㊀	㊁	㊂	㊃	㊄	㊅	㊆	自由練習
㊇	㊈	㊉	㊊	㊋	㊌	㊍	㊎	㊏	㊑	㊒	㊓	㊔	㊕	
㊖	㊗	㊘	㊙	㊚	㊛	㊜	㊝	㊞	㊟	㊠	㊡	㊢	㊣	
㊤	㊦	㊧	㊨	㊩	㊪	㊫	㊬	㊭	㊮	㊯	㊰	㊱	㊲	
㊳	㊴	㊵	㊶	㊷	㊸	㊹	㊺	㊻	㊼	㊽	㊾	㊿	㏀	

										鮮	小叮嚀 トウカクニクニ
										鮮	生字 アム ト一乃
										魚 17	部首 部首 總筆畫 ト一乃
										魚	筆 順
										魚	
										魚	
										魚	
										魚	
										魚	
										魚	
										鮮	生字練習 アム カク ト一
										鮮	
											自由練習 アム カク ト一

				一	撒	一	塗	語
				時	向	處	口	
				之	空	公	紅	
				間	中	園	塗	
					撒			
								詞
							塗	
					撒			
							塗	
								練
					撒		塗	
							○	習

第八課

快樂的奇奇

底 壞 眉 傘 陰							小叮嚀
題	底	壞	眉	傘	陰	幕	生字
頁 18	广 8	土 19	目 9	人 12	阜 11	巾 14	部首 總筆畫
是 是 是 是 是 是 是 是	底 底 底 底 底 底 底 底	壞 壞 壞 壞 壞 壞 壞 壞	眉 眉 眉 眉 眉 眉 眉 眉	傘 傘 傘 傘 傘 傘 傘 傘	陰 陰 陰 陰 陰 陰 陰 陰	幕 幕 幕 幕 幕 幕 幕 幕	筆 順
題	底	壞	眉	傘	陰	幕	生字練習
題	底	壞	眉	傘	陰	幕	
							自由練習

觀 該 案 閉 掃 答 小叮嚀

觀 見 夕 夕 該 言 夕 案 木 夕 閉 門 夕 亭 亠 夕 掃 手 夕 答 竹 夕 生字 尸 夕 夕

見 夕 25 言 夕 13 木 夕 10 門 夕 11 亠 夕 9 手 夕 11 竹 夕 12 部首 夕 夕 總筆畫 夕 夕 夕

觀 <small>見 夕</small>	該 <small>言 夕</small>	案 <small>木 夕</small>	閉 <small>門 夕</small>	亭 <small>亠 夕</small>	掃 <small>手 夕</small>	答 <small>竹 夕</small>	筆 <small>夕</small> 順 <small>夕</small>
觀 <small>見 夕</small>	該 <small>言 夕</small>	案 <small>木 夕</small>	閉 <small>門 夕</small>	亭 <small>亠 夕</small>	掃 <small>手 夕</small>	答 <small>竹 夕</small>	
觀 <small>見 夕</small>	該 <small>言 夕</small>	案 <small>木 夕</small>	閉 <small>門 夕</small>	亭 <small>亠 夕</small>	掃 <small>手 夕</small>	答 <small>竹 夕</small>	
觀 <small>見 夕</small>	該 <small>言 夕</small>	案 <small>木 夕</small>	閉 <small>門 夕</small>	亭 <small>亠 夕</small>	掃 <small>手 夕</small>	答 <small>竹 夕</small>	
觀 <small>見 夕</small>	該 <small>言 夕</small>	案 <small>木 夕</small>	閉 <small>門 夕</small>	亭 <small>亠 夕</small>	掃 <small>手 夕</small>	答 <small>竹 夕</small>	
觀 <small>見 夕</small>	該 <small>言 夕</small>	案 <small>木 夕</small>	閉 <small>門 夕</small>	亭 <small>亠 夕</small>	掃 <small>手 夕</small>	答 <small>竹 夕</small>	
觀 <small>見 夕</small>	該 <small>言 夕</small>	案 <small>木 夕</small>	閉 <small>門 夕</small>	亭 <small>亠 夕</small>	掃 <small>手 夕</small>	答 <small>竹 夕</small>	

觀 該 案 閉 亭 掃 答

觀 該 案 閉 亭 掃 答

生字練習 尸 夕 夕

自由練習 尸 夕 夕

第十課

昆虫的保命妙招

演 擊 攻							小叮嚀
逃	翅	枯	周	演	擊	攻	生字
走 10	羽 10	木 9	口 8	水 14	手 17	支 7	部首 總筆畫
逃 逃 逃 逃 逃 逃 逃 逃 逃 逃	翅 翅 翅 翅 翅 翅 翅 翅 翅 翅	枯 枯 枯 枯 枯 枯 枯 枯 枯 枯	周 周 周 周 周 周 周 周 周 周	演 演 演 演 演 演 演 演 演 演	擊 擊 擊 擊 擊 擊 擊 擊 擊 擊	攻 攻 攻 攻 攻 攻 攻 攻 攻 攻	筆 順
逃	翅	枯	周	演	擊	攻	生字練習
逃	翅	枯	周	演	擊	攻	
							自由練習

聞 臭 器 幼 騙							小叮嚀 <small>トウカクノコト</small>
聞 <small>ミ</small>	臭 <small>ニ</small>	器 <small>ク</small>	幼 <small>コ</small>	騙 <small>マ</small>	欺 <small>キ</small>	逼 <small>ヒ</small>	生字 <small>アハ</small>
耳 <small>ミミ</small> 14	自 <small>ミ</small> 10	口 <small>クチ</small> 16	么 <small>コ</small> 5	馬 <small>ウマ</small> 19	欠 <small>カケ</small> 12	走 <small>ハシ</small> 13	部首 <small>アハ</small> 總筆畫 <small>アハ</small>
門 聞 聞 聞 聞 門 門 門 門	臭 臭 自 自 自 自 自 臭 臭	哭 哭 器 器 器 器 器 哭 哭	么 么 幻 幼	騙馬 馬 馬 馬 馬 馬 馬 馬 馬	欺 欺 欺 欺 其 其 其	逼 逼 逼 逼 逼 逼 逼	筆 <small>カ</small> 順 <small>アハ</small>
聞	臭	器	幼	騙	欺	逼	生字練習 <small>アハ</small>
聞	臭	器	幼	騙	欺	逼	
							自由練習 <small>アハ</small>

椿 <small>イメヲ</small>	欺 <small>ク</small>	後 <small>アト</small>	天 <small>アマ</small>	四 <small>ヨ</small>	演 <small>エン</small>	昆 <small>コン</small>	語 <small>ゴ</small>
象 <small>シメヲ</small>	騙 <small>アソビ</small>	翅 <small>テ</small>	蛾 <small>ガ</small>	周 <small>シユ</small>	化 <small>カ</small>	蟲 <small>ムシ</small>	
椿						昆	
			蛾				
椿						昆	詞 <small>ゴト</small>
			蛾				
椿						昆	
			蛾				
武 <small>ブ</small>	逃 <small>ニグ</small>	逼 <small>オソ</small>	幼 <small>コ</small>	獨 <small>ドク</small>	敵 <small>テキ</small>	攻 <small>ク</small>	練 <small>レン</small>
器 <small>キ</small>	走 <small>ハシ</small>	真 <small>マコト</small>	蟲 <small>ムシ</small>	特 <small>トク</small>	人 <small>ヒト</small>	擊 <small>ウチ</small>	
					敵		
					敵		
					敵		習 <small>ナラフ</small>

語ゴ

落カスビ

以一

枯カス

臭ニク

荒アサユ

假カセ

葉エフ

氣ク

而ニ

亂カス

蝶カセ

逃カズ

真マコト

詞ゴ

亂

難カタク

聞ク

練カネ

亂

亂

○

習ナラフ

綜合練習三（第八課至第十課）

	く マ	兩		鋼		カ セ		カ ユ		カ マ		カ マ		カ マ
	ア マ		一	盃		カ マ		カ マ		天		カ マ		カ マ
艇		○		○		○		○			く マ		○	
○			カ マ	外		ア		カ マ		○				カ マ
大			カ マ		カ マ	著		眼		羨		天		
	カ マ		カ マ	○		○		○		慕		○		
	カ マ		○		カ マ	破		○		○		一		
頤			カ マ		カ マ		カ マ		カ マ		カ マ		カ マ	
○			ア		カ マ	○		○			カ マ		カ マ	
子		○			カ マ		カ マ	不		○		○		
	カ マ		カ マ	○			カ マ		カ マ		カ マ		皺	
○			ア		カ マ	○		○			カ マ			カ マ
	カ マ	○			カ マ		カ マ		カ マ	○		○		
	カ マ	鯨			カ マ	一			カ マ		カ マ		健康	
蝶			カ マ		カ マ		カ マ	巴		興		康		
○		○		○		○		○		○		○		

					一、	ウ、	ム、	昆	
					ㄩ、	出、	出、	イ、	
				亂	○	○	○		
					出、	く、	去、	ㄨ、	
				○		ㄨ、	蛾	ㄩ、	
					×、	○	○	○	
					く、	去、	一、	一、	
				○	走		イ、	ㄥ、	
					イ、	○	○	○	
					く、	椿	後	敵	
				○		ㄥ、	イ、	ㄩ、	
					カ、	○	○	○	
					ㄥ、	カ、	ㄩ、	ㄥ、	
				而		去、	ㄨ、	ㄨ、	
					去、	的	的	了	
				○	○	○	○		

七 <small>ク</small>	泡 <small>ウ</small>	降 <small>ル</small>	漁 <small>ウ</small>	綿 <small>ウ</small>	巨 <small>ウ</small>	地 <small>ウ</small>	語 <small>ウ</small>
美 <small>ウ</small>	水 <small>ウ</small>	低 <small>ウ</small>	民 <small>ウ</small>	延 <small>ウ</small>	人 <small>ウ</small>	標 <small>ウ</small>	
島 <small>ウ</small>							
	退 <small>ウ</small>	聰 <small>ウ</small>	漲 <small>ウ</small>	石 <small>ウ</small>	城 <small>ウ</small>	乘 <small>ウ</small>	
	潮 <small>ウ</small>	明 <small>ウ</small>	高 <small>ウ</small>	滬 <small>ウ</small>	堡 <small>ウ</small>	船 <small>ウ</small>	
		聰	漲				
	潮			滬			
		聰	漲				
	潮			滬			
		聰	漲				
○	潮			滬			

詞

練

習

敵 綁 置 拂							小叮嚀
微	敵	汐	適	綁	置	拂	生字
彳 13	支 15	水 6	辵 15	纟 13	罒 13	彳 8	部首 總筆畫
微 彳 微 彳 微 彳 微 彳 微 彳 微 彳 微 彳	商 勹 商 勹 商 勹 商 勹 商 勹 商 勹 商 勹	、 、 、 、 、 、 、	商 勹 商 勹 商 勹 商 勹 商 勹 商 勹 商 勹	紼 纟 紼 纟 紼 纟 紼 纟 紼 纟 紼 纟 紼 纟	罒 勹 罒 勹 罒 勹 罒 勹 罒 勹 罒 勹 罒 勹	、 、 、 、 、 、 、	筆 勹 順 勹
微	敵	汐	適	綁	置	拂	生字練習
微	敵	汐	適	綁	置	拂	
							自由練習

蚶 <small>カ</small>	天 <small>テン</small>	適 <small>ダツ</small>	置 <small>チ</small>	穿 <small>セン</small>	貝 <small>カイ</small>	暑 <small>シュ</small>	語 <small>ゴ</small>
仔 <small>サイ</small>	敵 <small>テキ</small>	合 <small>カフ</small>	身 <small>シン</small>	梭 <small>サ</small>	殼 <small>カク</small>	假 <small>カ</small>	
煎 <small>セン</small>							
蚶				梭	殼		
煎				梭	殼		詞 <small>ジ</small>
蚶							
				梭	殼		
煎	微 <small>ミ</small>	潮 <small>ウシ</small>	綁 <small>ウキ</small>	彷彿 <small>ヒョウ</small>	退 <small>タイ</small>	彰 <small>ウチ</small>	練 <small>レン</small>
蚶	笑 <small>ウツ</small>	汐 <small>ウシ</small>	成 <small>ウツ</small>	佛 <small>ヒツ</small>	潮 <small>ウシ</small>	化 <small>ウツ</small>	
煎							
蚶							
煎							習 <small>シユ</small>
○							

								養 <small>一尤</small>	王 <small>又尤</small>	語 <small>ム</small>
								蚶 <small>ざ</small>	功 <small>ㄍㄨㄥ</small>	
								人 <small>ロウ</small>	漁 <small>ム</small>	
								家 <small>ハイ</small>	港 <small>ㄍㄨㄥ</small>	
								蚶		詞 <small>ジ</small>
								蚶		
										練 <small>カク</small>
								蚶		
										習 <small>ナラ</small>

綜合練習四（第十一課至第十四課）

	イ、 エ	ヒ、 ユ	フ、 マ	地		メ、 マ	ウ、 ヤ	ア、 ラ
	ト、 一	カ、 一	キ、 マ		ク、 エ	ク、 メ	ク、 エ	山
○	○	○	○	之	○	○	○	
澎		セ、 ハ	ア、 一	イ、 ム		ア、 ラ	不	ユ、 ウ
	ク、 メ	ト、 エ	滬		イ、 マ	○		好
	ク、 ハ	○	○	○		カ、 ハ	○	○
	カ、 エ	ヒ、 ハ	ハ、 一	ハ、 一	這	ア、 一	千	
○		ク、 エ	フ、 マ	人	麼	ク、 セ	ム、 エ	
	一、 ム	カ、 ラ	○	○		ヒ、 マ	○	○
	ク、 エ	下	漲		イ、 ム	○	ハ、 ハ	百
○	○			ク、 エ	ク、 エ	カ、 一	ク、 エ	ク、 エ
	ク、 エ	一	○	○		出、 一	○	○
	ム、 セ	ウ、 ユ	ウ、 エ	蚶	○		ク、 エ	ク、 一
	ク、 エ	ウ、 エ	海	仔	雲	夜		ハ、 ハ
香		ヒ、 一	ア、 エ	煎		ク、 セ	ア、 一	ク、 エ
○	○	○	○	○	○	○	○	○

		一ム	カハ	アム	版	三		アム
		一ヌ	殻	ヒヤ	義	道		
		ヒム	○	○	○	○	○	
	有		カユ	出尤	虫マ	木		カム
	○	成	化		イム		カム	クセ
		虫	○	○	○	○	○	
	身		イマ	一尤	遊		虫	クム
	○	梭	蚶		カマ	得	栗	
	天		○	的	カマ	○	○	
		カム	カユ	人		マ	丁マ	クム
	○		カム	ヒヤ		○	カム	虫ム
			○	○	王	○	○	
			這	好				ヒマ
			一	聰				ヒマ
			クム	クム		話	的	
			○	○	○	○	○	

寫出文字的美感

小朋友，當你看到別人寫的字很漂亮時，是不是也想寫得跟他們一樣好呢？其實，把字寫漂亮並不困難，只要你依照這幾點練字，你就能寫出一手有美感的字喔！

一、橫畫往右上斜：

太過平直的橫畫會使字顯得呆板，如果讓橫畫明顯的往右上方傾斜，就會有精神多了。

標楷體	一	二	工	土
硬筆字	一	二	工	土
描寫	一	二	工	土
練習	一	二	工	土
自行練習				
標楷體	三	王	生	圭
硬筆字	三	王	生	圭
描寫	三	王	生	圭
練習	三	王	生	圭
自行練習				

告	呆	只	口	標楷體
告	呆	只	口	硬筆字
告	呆	只	口	描寫
告	呆	只	口	練習
				自行
				練習
由	甲	早	白	標楷體
由	甲	早	白	硬筆字
由	甲	早	白	描寫
由	甲	早	白	練習
				自行
				練習

二、「口」要上寬下窄：

想要把「口」寫得漂亮，就不能寫成正方形，而是要把兩邊的豎畫往內縮，寫成上寬下窄的倒梯形；另外，「口」內如果沒有任何筆畫，左邊的豎畫和底下橫畫在接筆處要微微伸出；「口」內如果有筆畫，兩邊的豎畫和橫畫接筆的地方，豎畫要稍微伸出，而且，右豎比左豎長喔！

三、主筆要拉長：

字裡頭的每個筆畫，如果全部寫得一長或一樣短，則會顯得單調呆板。漂亮的字應該是多邊形，而不是端正的方形或長方形。主要的筆畫，而且讓字的板精神。來練習看看！（打紅色圈圈的筆畫為主筆）。

(一) 以橫畫為主筆

標楷體	重	查	標楷體	書	李
硬筆字	重	查	硬筆字	書	李
描寫練習	重	查	描寫練習	書	李
自			自		
行			行		
練			練		
習			習		

(二) 以豎畫為主筆

川	山	郎	出
川	山	郎	出
川	山	郎	出
川	山	郎	出
川	山	郎	出
川	山	郎	出
川	山	郎	出
川	山	郎	出

(三) 以撇捺為主筆

又	文
又	文
又	文
又	文
又	文
又	文
又	文
又	文

金	基
金	基
金	基
金	基
很	奏
很	奏
很	奏
很	奏

(四) 以_一「_一」_口
為主筆_ㄅ

雲	堂
雲	堂
雲	堂
雲	堂
學	需
學	需
學	需
學	需

(五) 以_一「_一」_心
為主筆_ㄅ

焦	然
焦	然
焦	然
焦	然
熱	照
熱	照
熱	照
熱	照

(六) 以_一「_一」_丿
為主筆_ㄅ

式	或
式	或
式	或
式	或
感	我
感	我
感	我
感	我

己	巴	也
己	巴	也
己	巴	也
己	巴	也
冠	鬼	完
冠	鬼	完
冠	鬼	完
冠	鬼	完

(九) 以一豎㇇彎㇇勾㇇為主筆㇇

高	丙	而
高	丙	而
高	丙	而
高	丙	而
羽	門	句
羽	門	句
羽	門	句
羽	門	句

(八) 以一橫㇇折㇇勾㇇為主筆㇇

利	才
利	才
利	才
利	才
別	到
別	到
別	到
別	到

(七) 以一豎㇇勾㇇為主筆㇇

凸	凹
凸	凹
凸	凹
凸	凹
國	冒
國	冒
國	冒
國	冒

(十) 主筆不明顯：
 畫稍微伸出來表現。少部分的字主筆不明顯，則會以面積的寬窄來呈現，或是以豎

謝	辰	在	斜	伏	靜
謝	辰	在	斜	伏	靜
謝	辰	在	斜	伏	靜
謝	辰	在	斜	伏	靜
樹	默	化	精	使	誰
樹	默	化	精	使	誰
樹	默	化	精	使	誰
樹	默	化	精	使	誰

(十) 多個主筆：四個，打圈的地方即是主筆。四個，因此，一個字的主筆最多有

者	石	(二) 下半部 偏右： 凡左邊 有長撇 的字， 下半部 的字須 稍偏右， 以取得 平衡。	忽	忠	竟	亮	標楷體
者	石		忽	忠	竟	亮	硬筆字
者	石		忽	忠	竟	亮	描寫
者	石		忽	忠	竟	亮	練習
							自
							行
							練
							習
孝	省		念	怒	充	禿	標楷體
孝	省		念	怒	充	禿	硬筆字
孝	省		念	怒	充	禿	描寫
孝	省		念	怒	充	禿	練習
							自
							行
							練
							習

(一) 上半部偏左；下半部偏右。凡左邊有長撇的字，下半部的字須稍偏右，以取得平衡。

四、平衡不歪斜：因為平衡的工作，下列幾點就是特別留意的：

肩負起平衡的工作，下列幾點就是特別留意的：

一、凡右下方有「し」的字，因為「し」占的面積大，所以要依序往右上方；凡上半部偏左，心部下方有「し」的字，以加強左半邊，所以「心」的三個點要依序往右上方；凡上半部偏左，心部下方有「し」的字，以加強左半邊，所以「心」的三個點要依序往右上方。

都	那	部
都	那	部
都	那	部
都	那	部
鄭	郭	邱
鄭	郭	邱
鄭	郭	邱
鄭	郭	邱

(四) 右邊的「冫」要往下：

因橫畫往右上方傾斜，所以「冫」放在右邊時，右下的方的豎畫必須再往下一些，比左邊低一些，才能讓字的左右邊平衡。

吹	呀
吹	呀
吹	呀
吹	呀
知	加
知	加
知	加
知	加

(三) 「口」左高右低：因「口」字不宜寫大，所以「口」在右邊時，必須放在中間偏下之處，以求字的平衡。

中間偏上之處；「口」在右邊時，必須放在左邊時，必須放在中間偏下之處，以求字的平衡。

